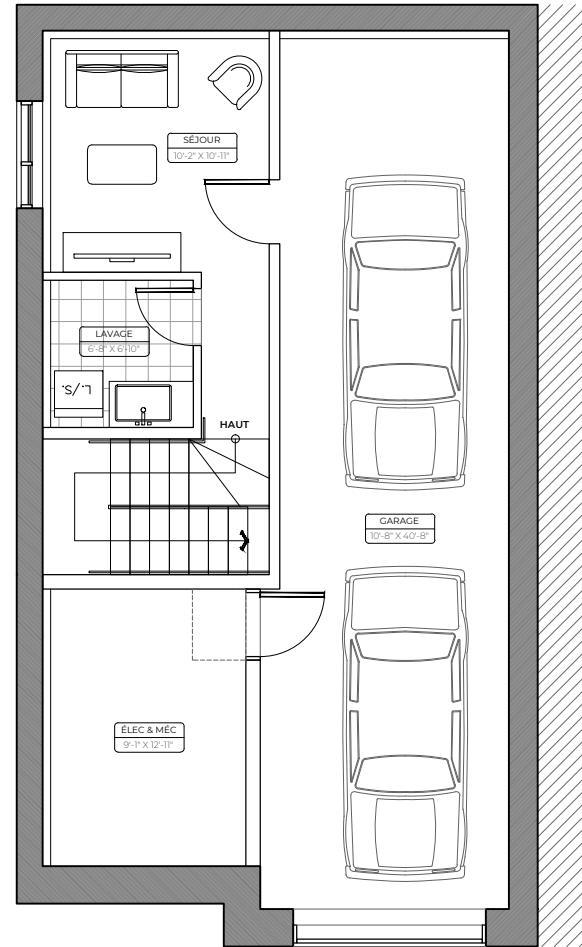
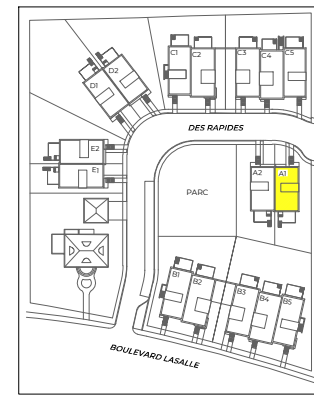


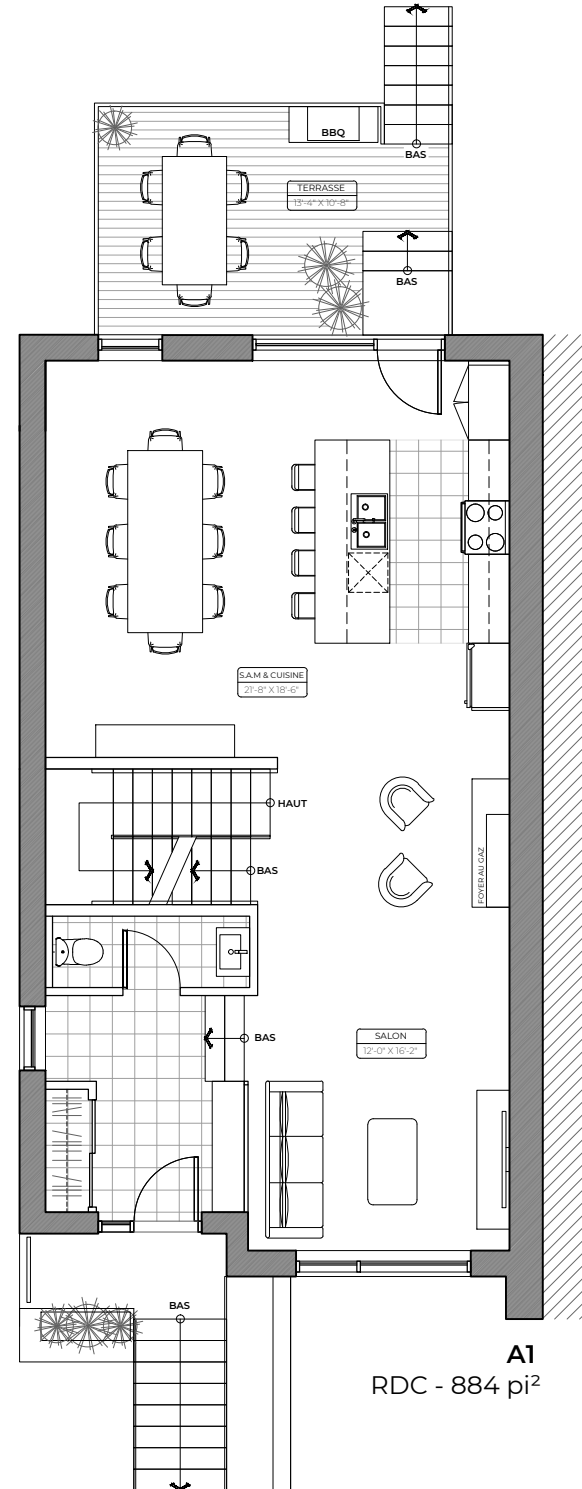
Maison de ville haut de gamme avec vue sur le fleuve Saint-Laurent
Une harmonie entre héritage et modernité

Unité A1

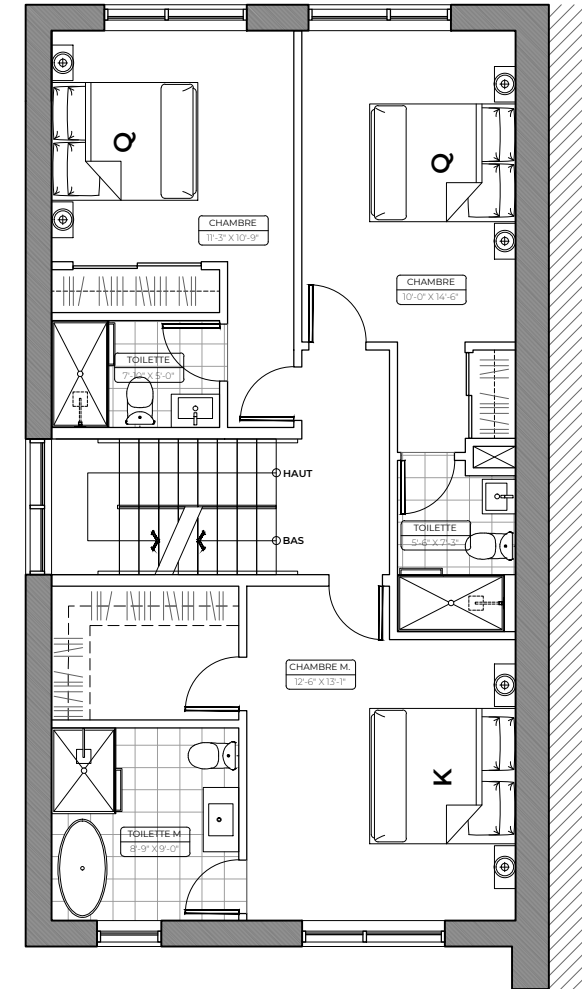
3 chambres avec salle de bain privée, salle d'eau, 2 places de stationnement intérieur avec grande terrasse au toit.



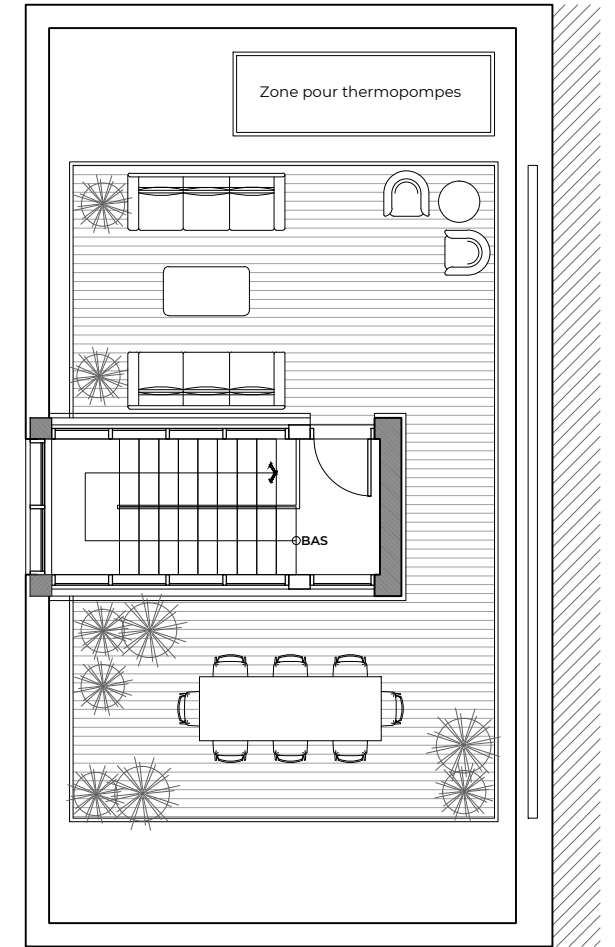
A1
SS - 851 pi²



A1
RDC - 884 pi²



A1
Étage - 902 pi²



A1
Toit terrasse - 464 pi²

Sujet à changement, les dimensions et le plan peuvent varier.

Subject to change. Dimensions and layout may vary.

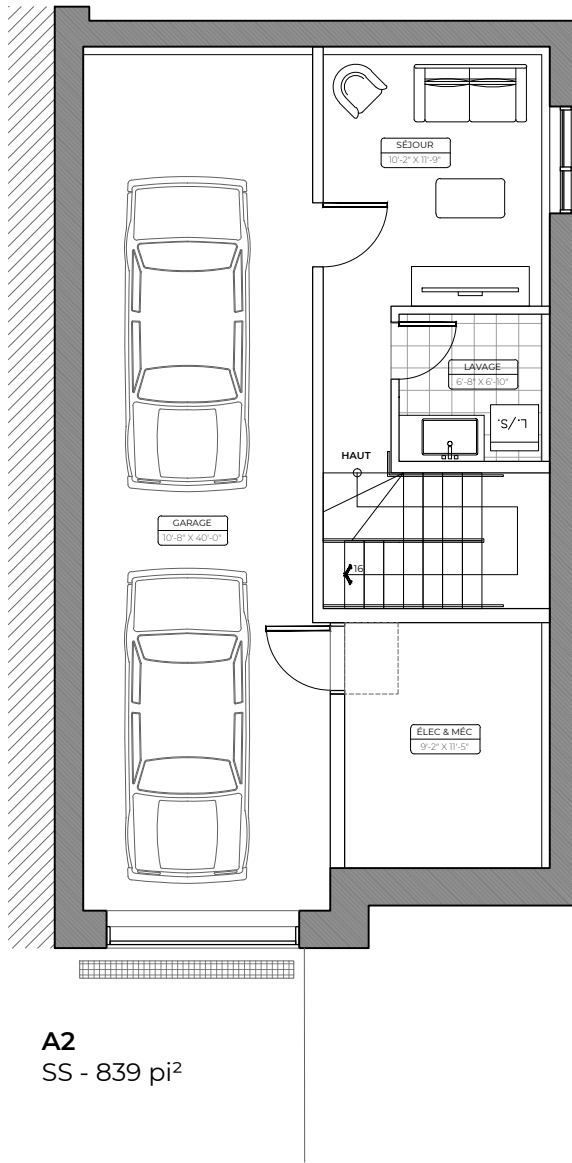
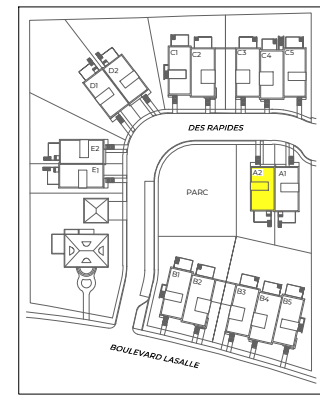
Maison de ville haut de gamme avec vue sur le fleuve Saint-Laurent
Une harmonie entre héritage et modernité

Projet situé au 8585 Boulevard LaSalle, LaSalle.
Bureau des ventes : Sur rendez-vous au (450) 231-5800
Info@domainealepin.com

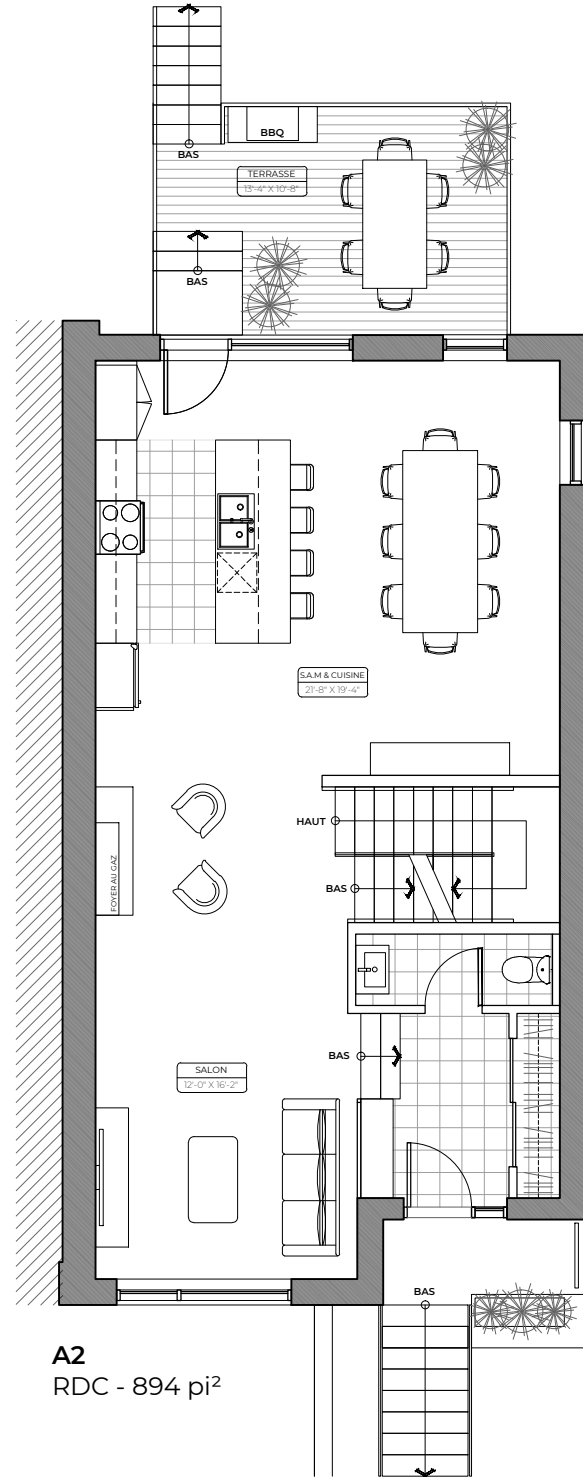
DOMAINE ALEPIN

Unité A2

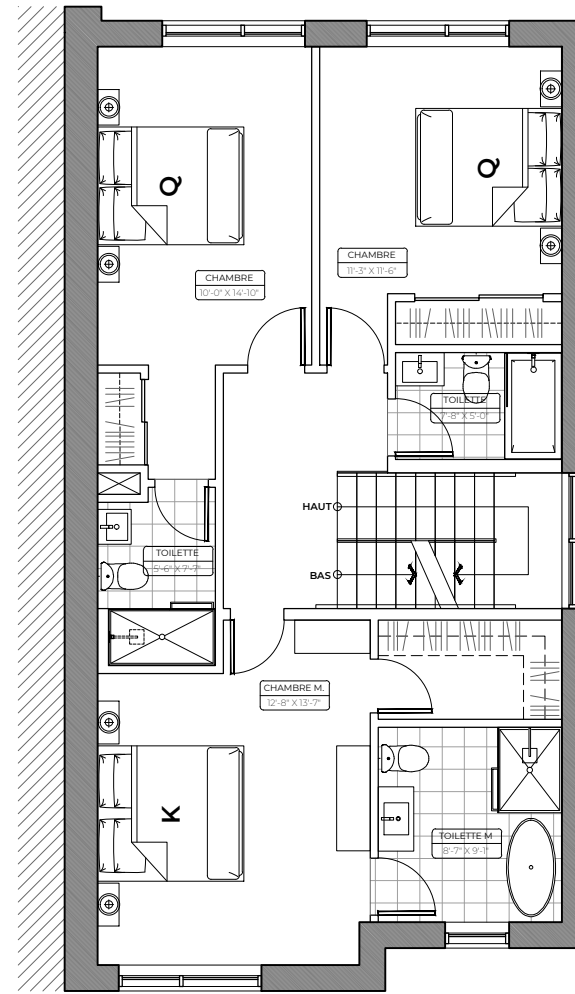
3 chambres avec salle de bain privée, salle d'eau, 2 places de stationnement intérieur avec grande terrasse au toit.



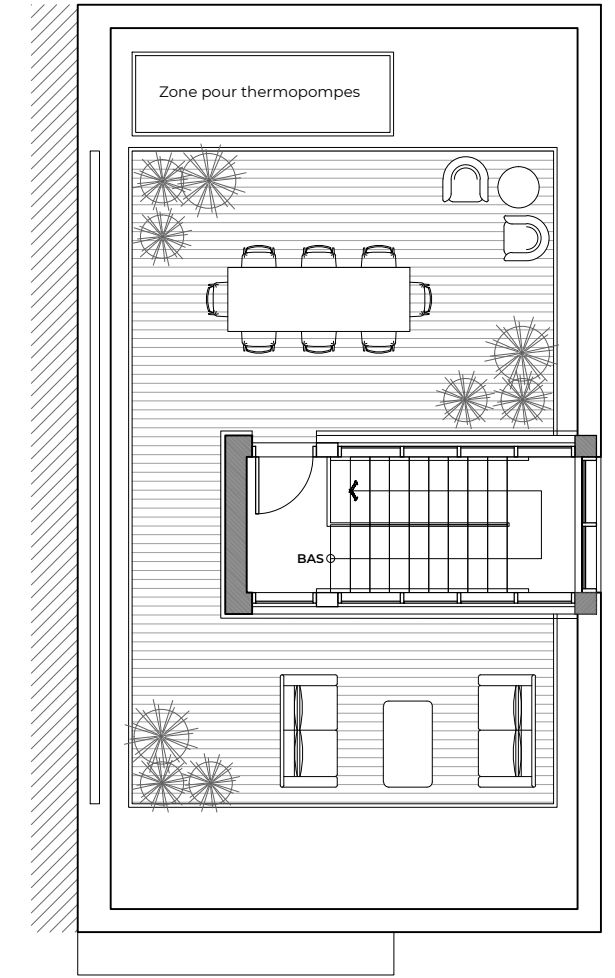
A2
SS - 839 pi²



A2
RDC - 894 pi²



A2
Étage - 912 pi²



A2
Toit terrasse - 464 pi²

Sujet à changement, les dimensions et le plan peuvent varier.

Subject to change. Dimensions and layout may vary.

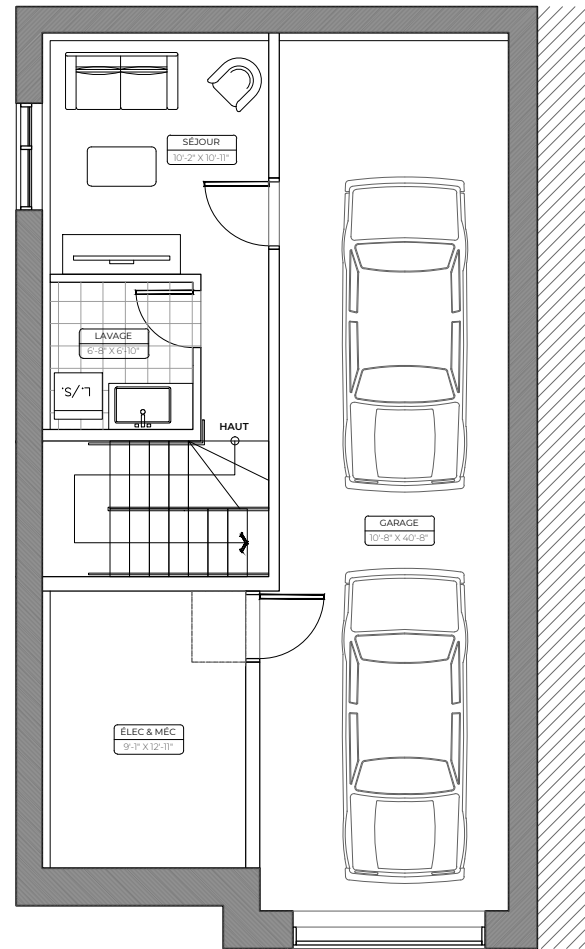
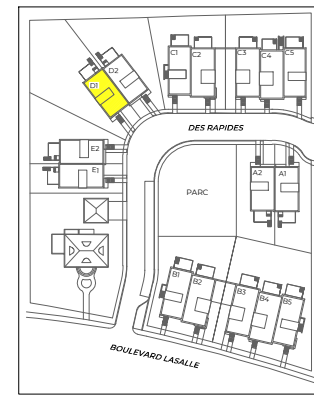
Maison de ville haut de gamme avec vue sur le fleuve Saint-Laurent
Une harmonie entre héritage et modernité

Projet situé au 8585 Boulevard LaSalle, LaSalle.
Bureau des ventes : Sur rendez-vous au (450) 231-5800
Info@domainealepin.com

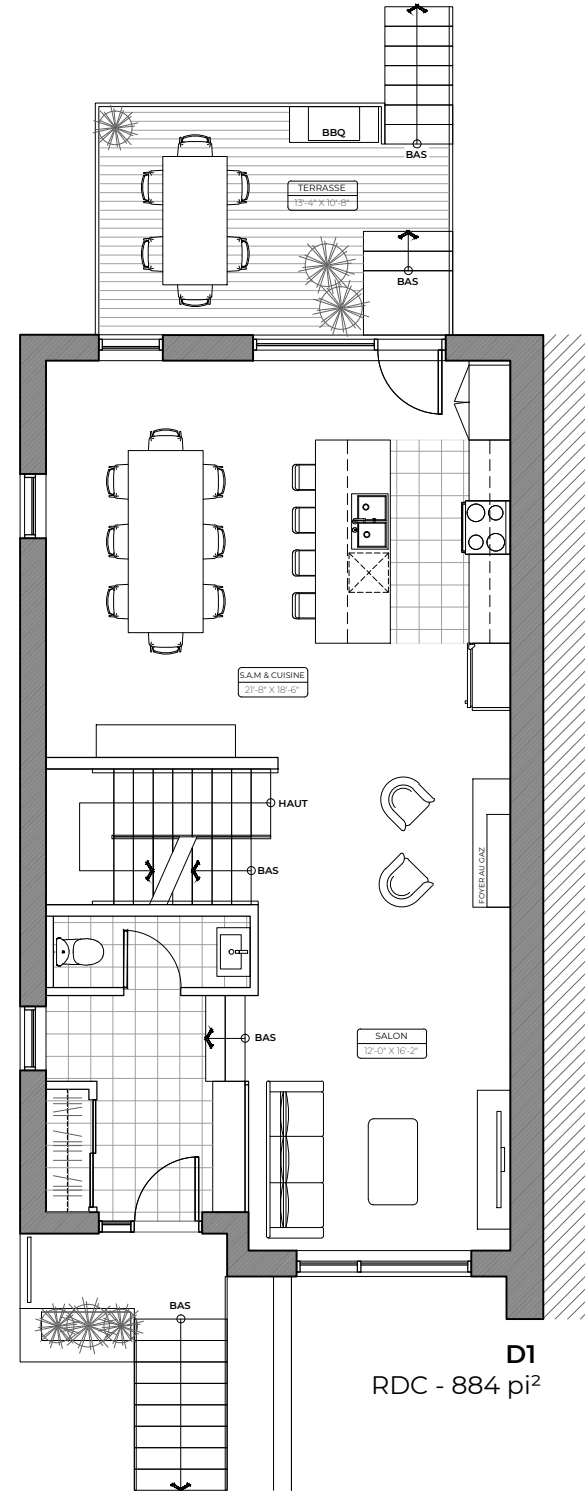
DOMAINE ALEPIN

Unité D1

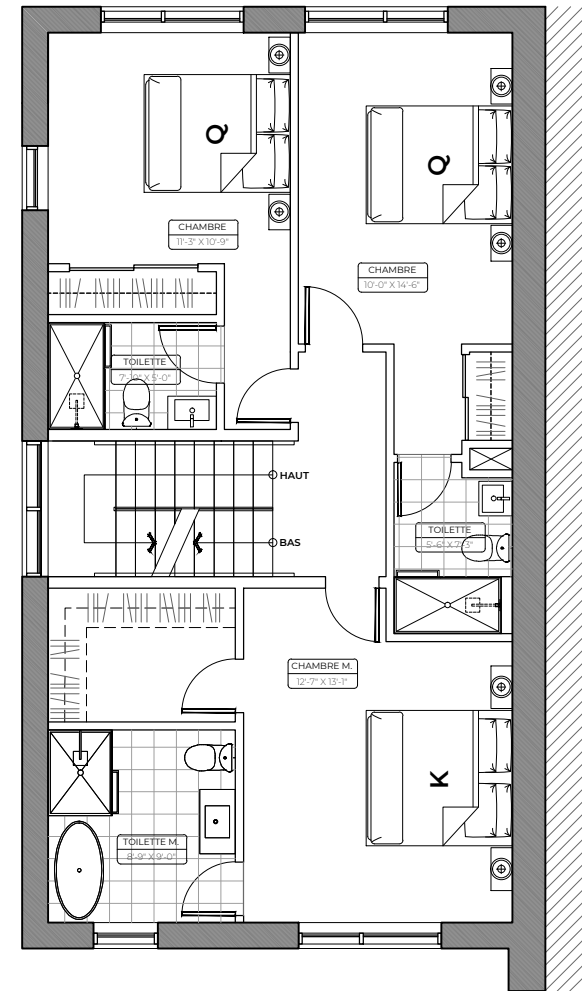
3 chambres avec salle de bain privée, salle d'eau, 2 places de stationnement intérieur avec grande terrasse au toit.



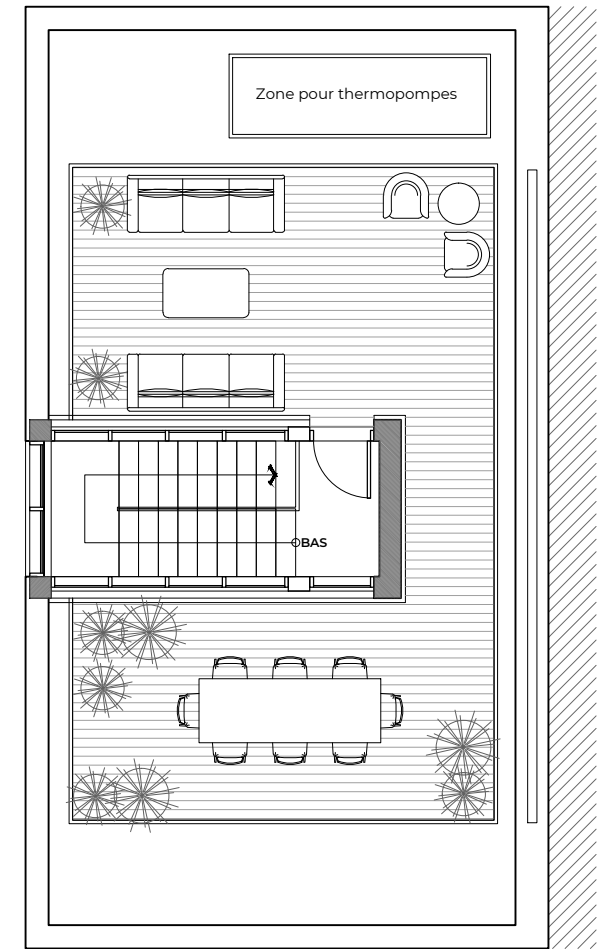
D1
SS - 851 pi²



D1
RDC - 884 pi²



D1
Étage - 902 pi²



D1
Toit terrasse - 464 pi²

Sujet à changement, les dimensions et le plan peuvent varier.

Subject to change. Dimensions and layout may vary.

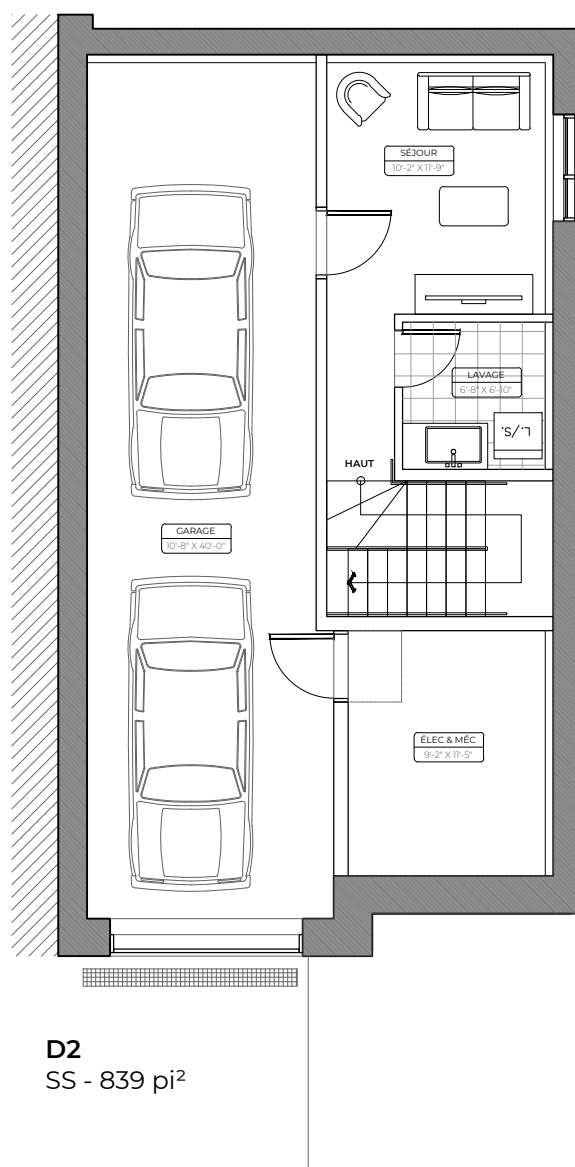
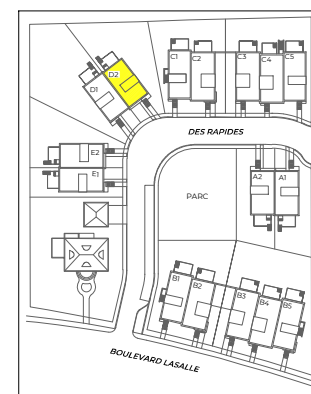
Maison de ville haut de gamme avec vue sur le fleuve Saint-Laurent
Une harmonie entre héritage et modernité

Projet situé au 8585 Boulevard LaSalle, LaSalle.
Bureau des ventes : Sur rendez-vous au (450) 231-5800
Info@domainealepin.com

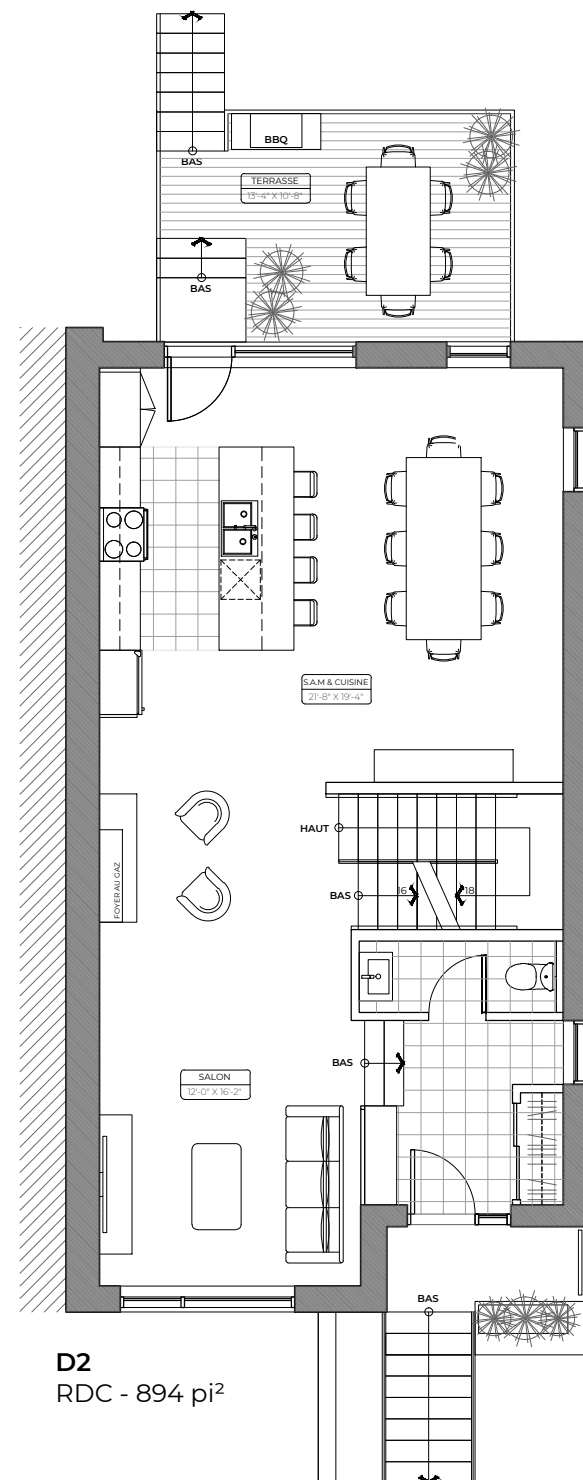
DOMAINE ALEPIN

Unité D2

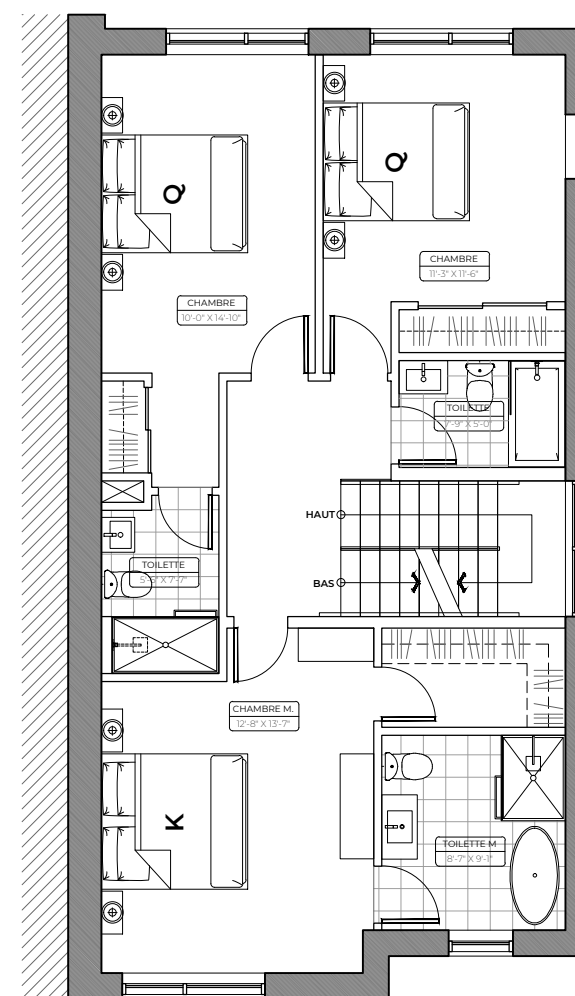
3 chambres avec salle de bain privée, salle d'eau, 2 places de stationnement intérieur avec grande terrasse au toit.



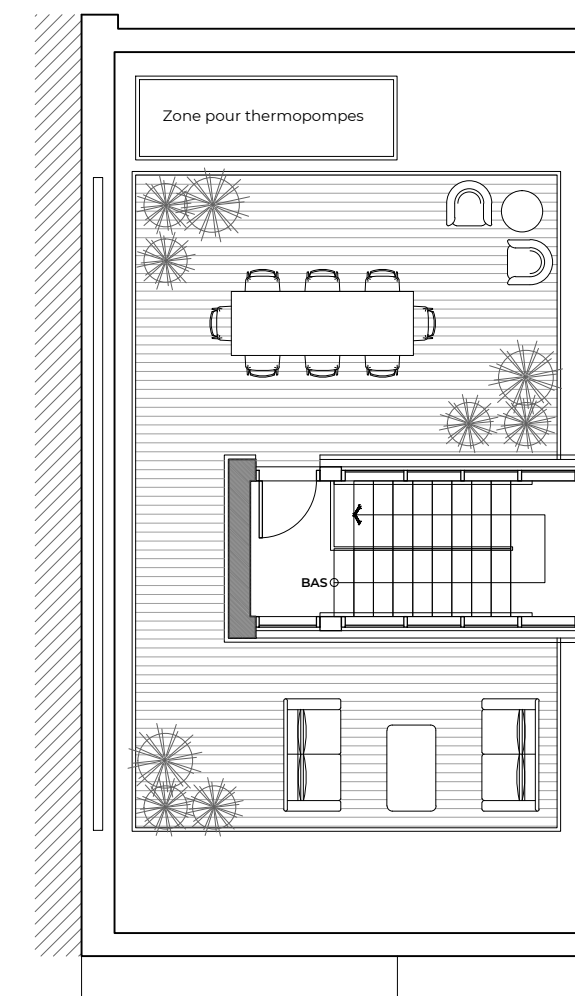
D2
SS - 839 pi²



D2
RDC - 894 pi²



D2
Étage - 912 pi²



D2
Toit terrasse - 464 pi²

Sujet à changement, les dimensions et le plan peuvent varier.

Subject to change. Dimensions and layout may vary.

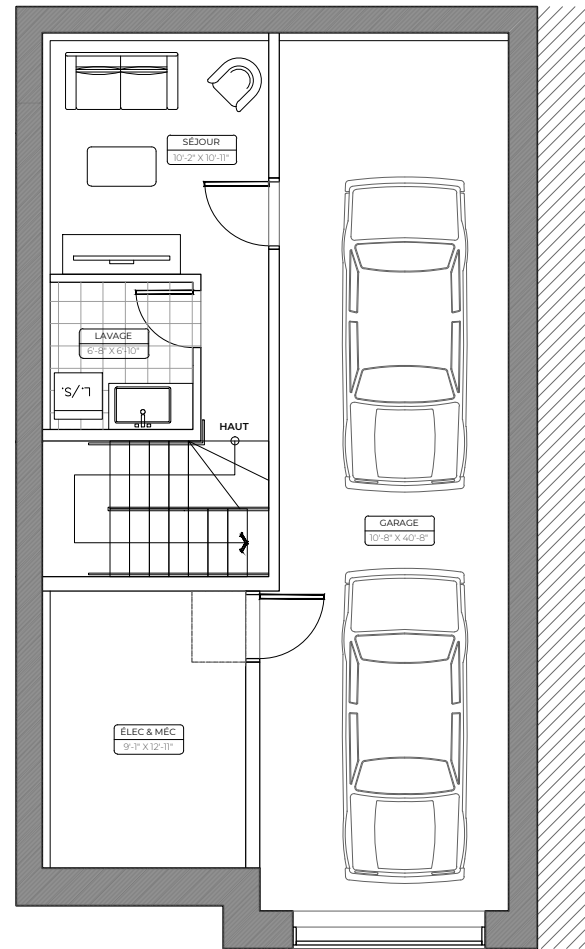
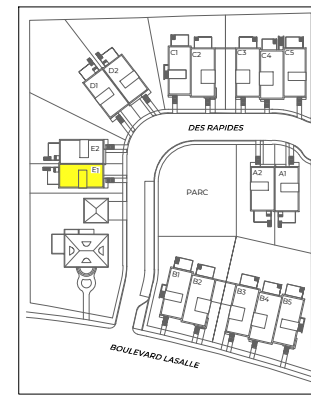
Maison de ville haut de gamme avec vue sur le fleuve Saint-Laurent
Une harmonie entre héritage et modernité

Projet situé au 8585 Boulevard LaSalle, LaSalle.
Bureau des ventes : Sur rendez-vous au (450) 231-5800
Info@domainealepin.com

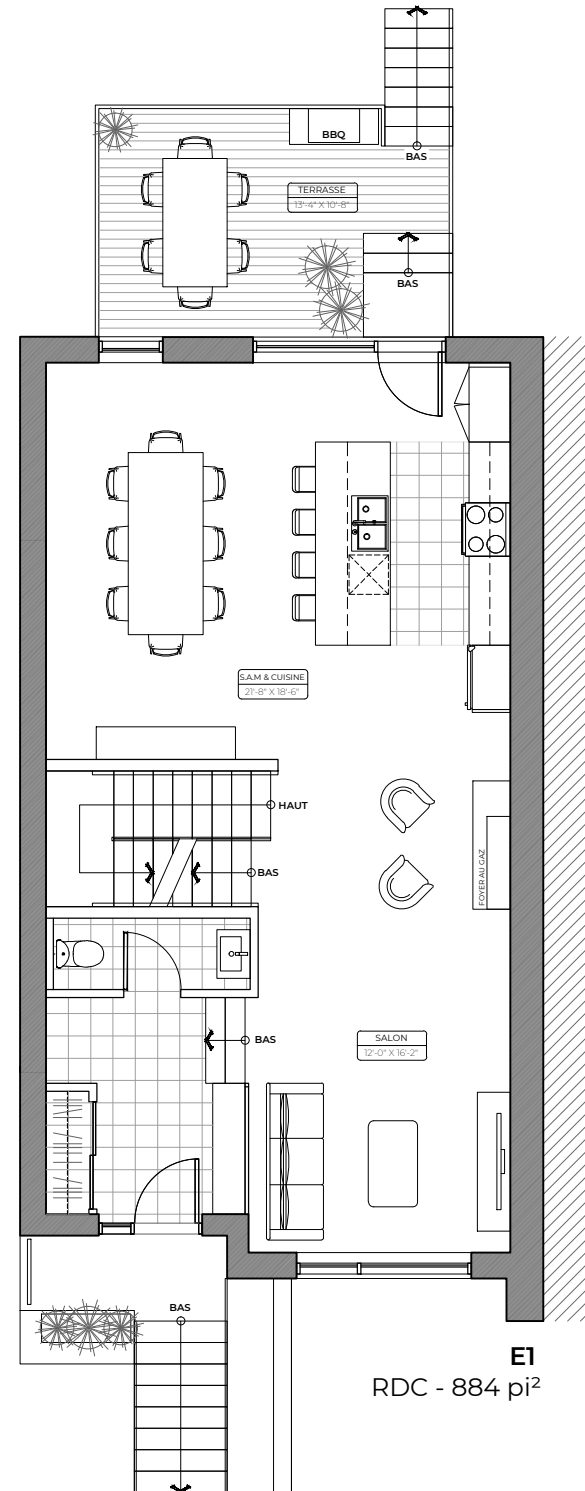
DOMAINE ALEPIN

Unité E1

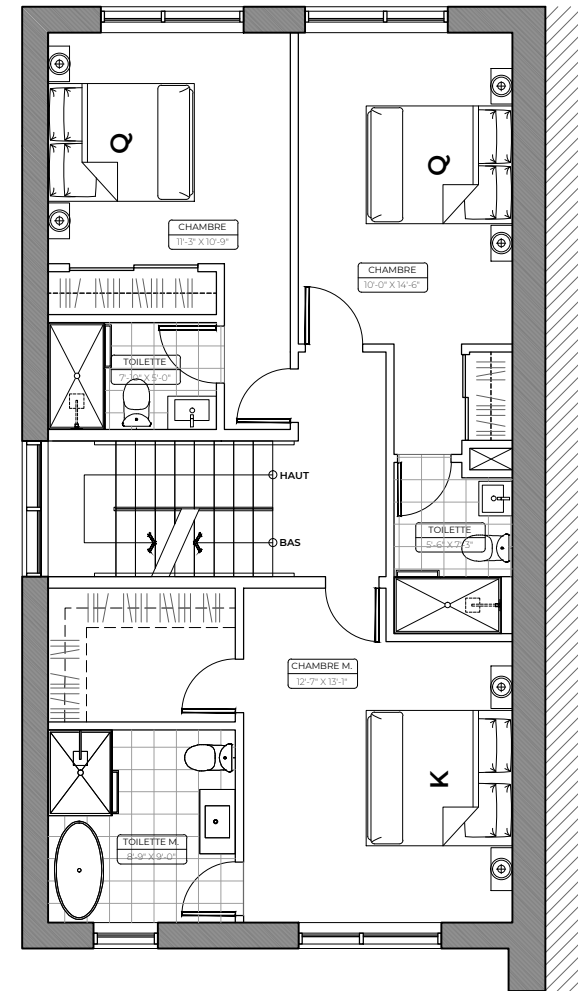
3 chambres avec salle de bain privée, salle d'eau, 2 places de stationnement intérieur avec grande terrasse au toit.



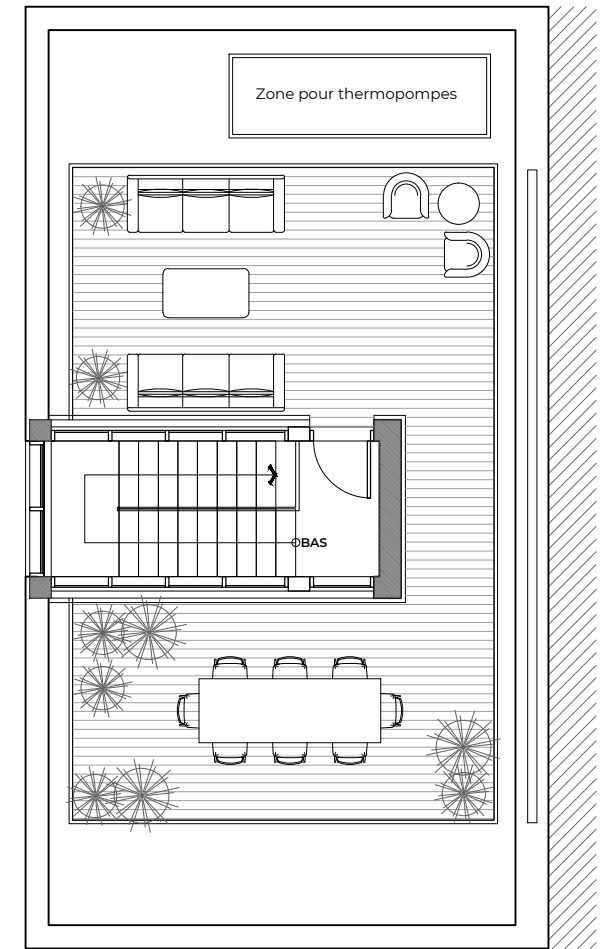
E1
SS - 851 pi²



E1
RDC - 884 pi²



E1
Étage - 902 pi²



E1
Toit terrasse - 464 pi²

Sujet à changement, les dimensions et le plan peuvent varier.

Subject to change. Dimensions and layout may vary.

Maison de ville haut de gamme avec vue sur le fleuve Saint-Laurent
Une harmonie entre héritage et modernité

Projet situé au 8585 Boulevard LaSalle, LaSalle.

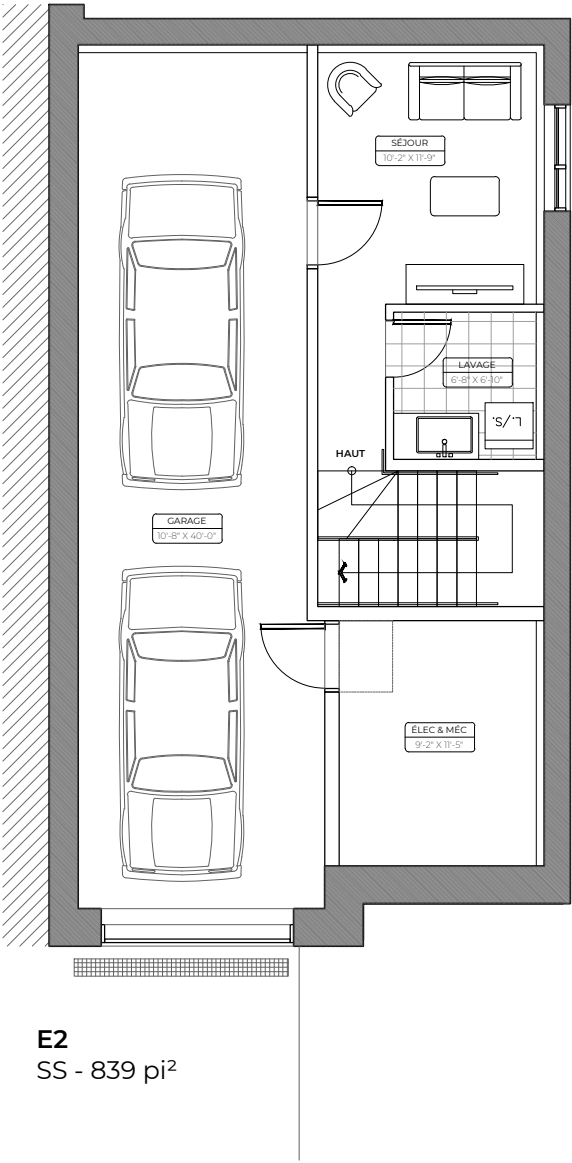
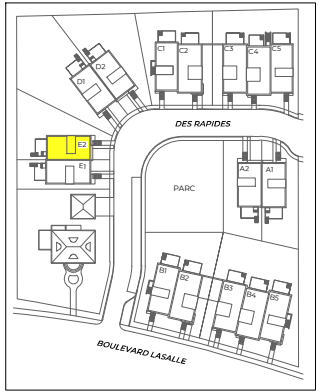
Bureau des ventes : Sur rendez-vous au (450) 231-5800

Info@domainealepin.com

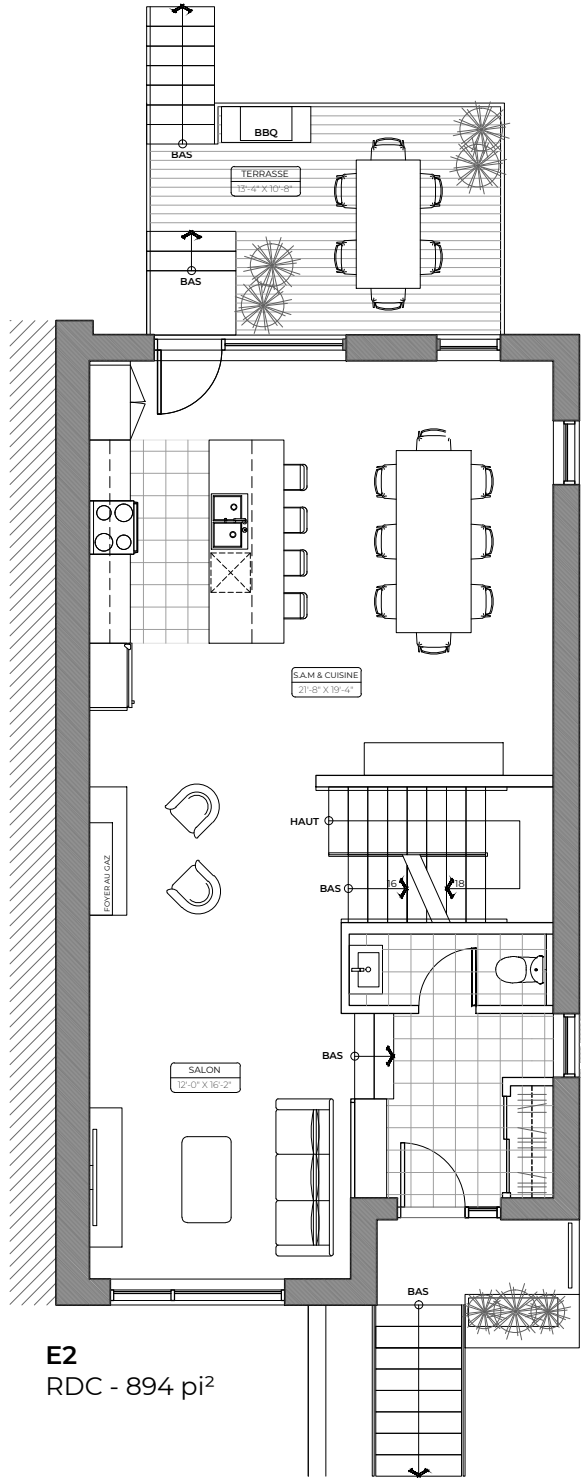
DOMAINE ALEPIN

Unité E2

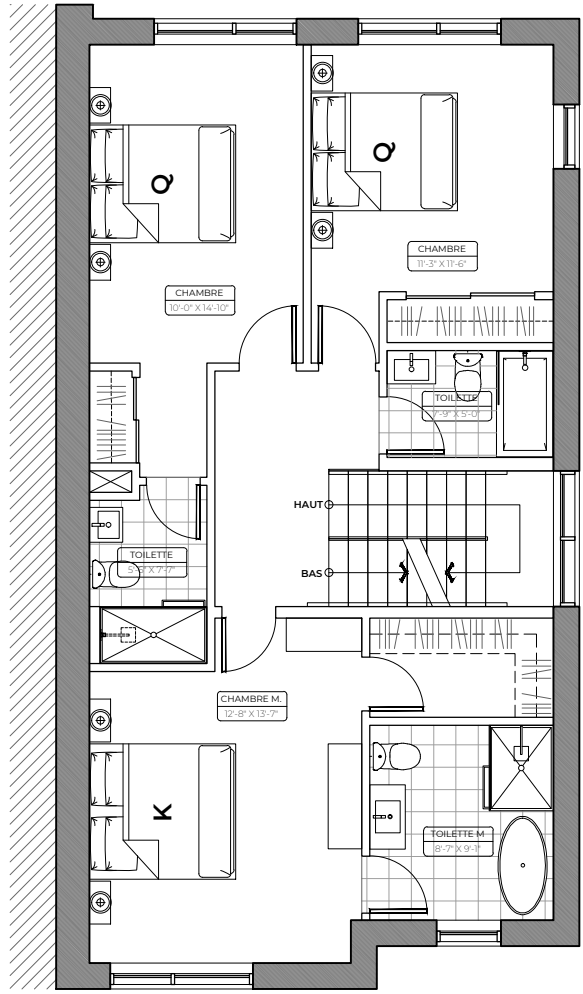
3 chambres avec salle de bain privée, salle d'eau, 2 places de stationnement intérieur avec grande terrasse au toit.



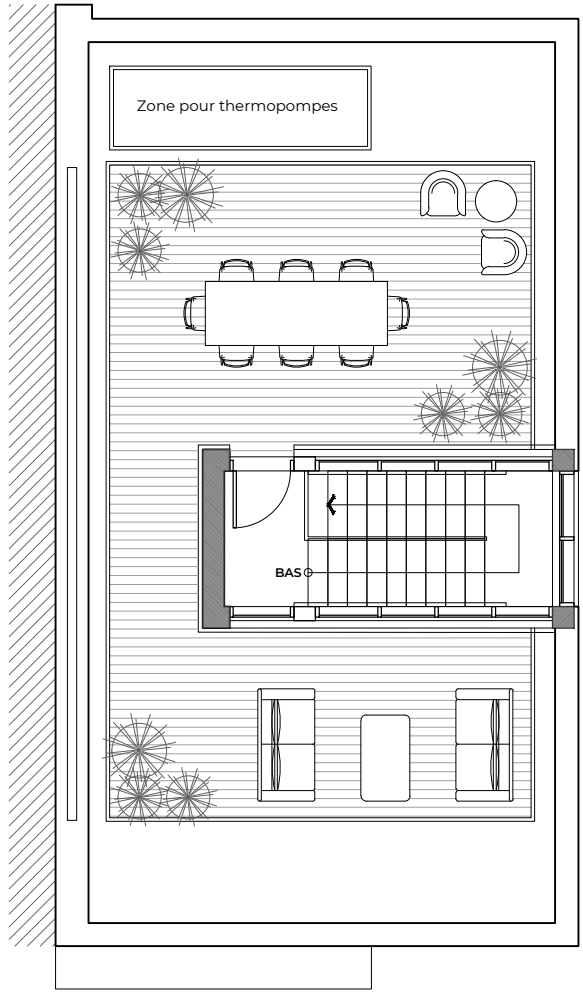
E2
SS - 839 pi²



E2
RDC - 894 pi²



E2
Étage - 912 pi²



E2
Toit terrasse - 464 pi²

Sujet à changement, les dimensions et le plan peuvent varier.
Subject to change. Dimensions and layout may vary.

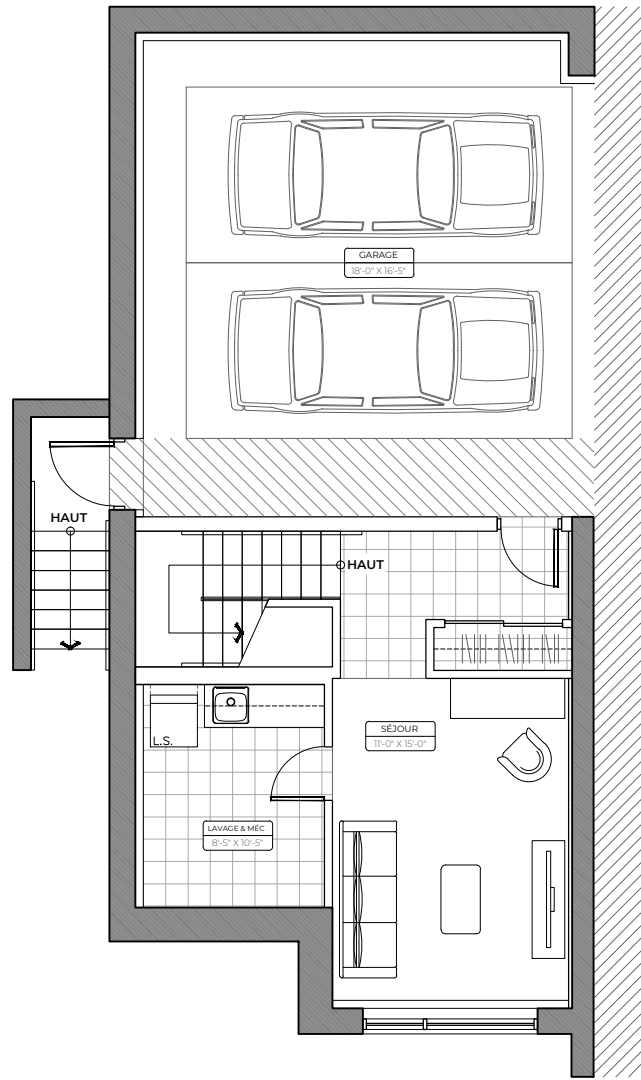
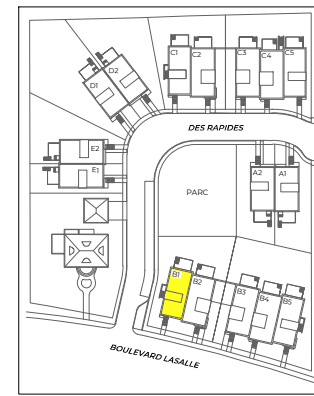
Maison de ville haut de gamme avec vue sur le fleuve Saint-Laurent
Une harmonie entre héritage et modernité

Projet situé au 8585 Boulevard LaSalle, LaSalle.
Bureau des ventes : Sur rendez-vous au (450) 231-5800
Info@domainealepin.com

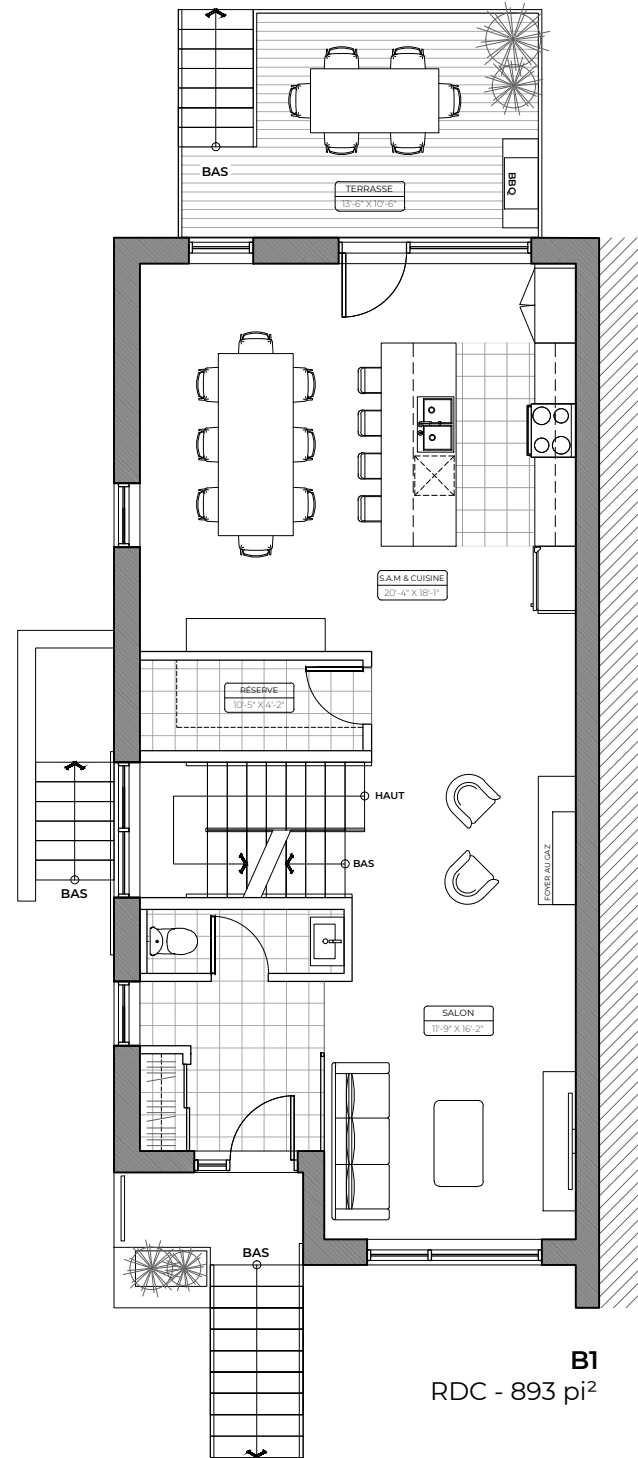
DOMAINE ALEPIN

Unité B1

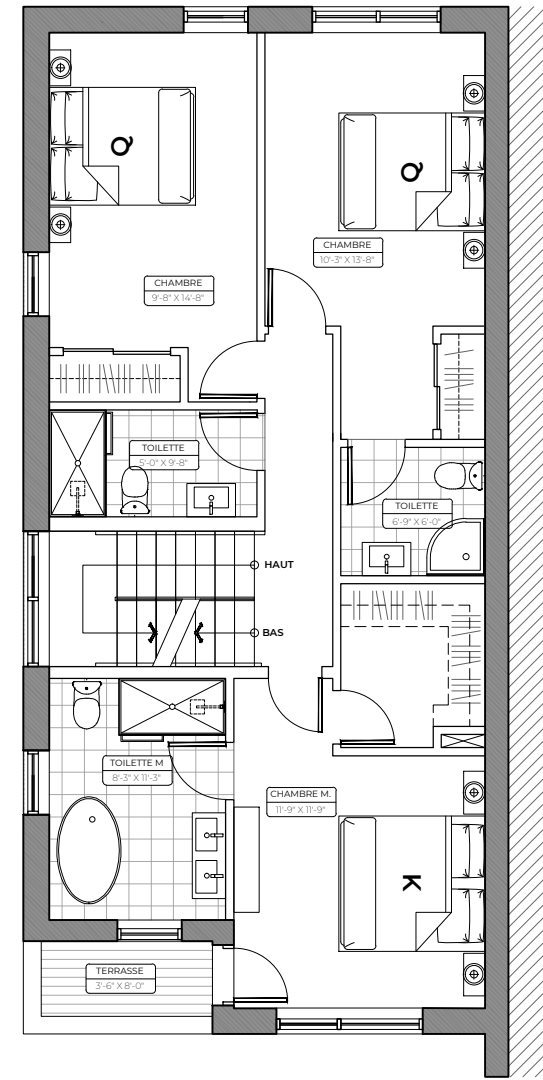
3 chambres avec salle de bain privée, salle d'eau, 2 places de stationnement intérieur avec grande terrasse au toit.



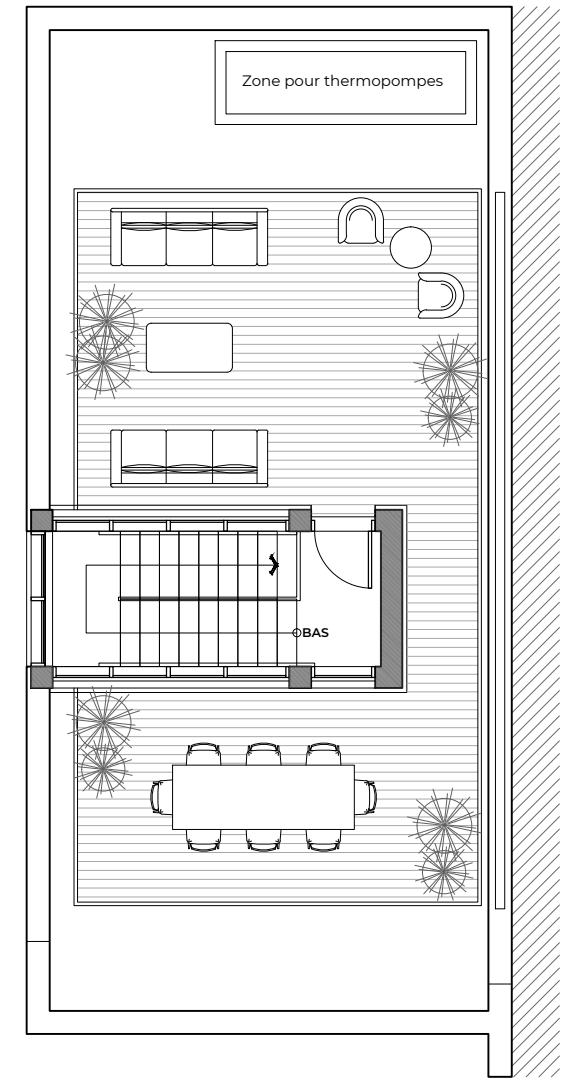
B1
SS - 410 pi²



B1
RDC - 893 pi²



B1
Étage - 893 pi²



B1
Toit terrasse - 500 pi²

Sujet à changement, les dimensions et le plan peuvent varier.

Subject to change. Dimensions and layout may vary.

Maison de ville haut de gamme avec vue sur le fleuve Saint-Laurent
Une harmonie entre héritage et modernité

Projet situé au 8585 Boulevard LaSalle, LaSalle.

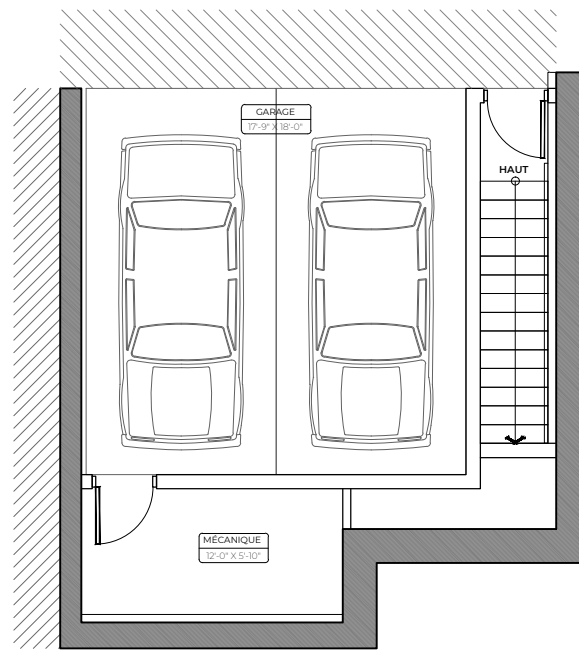
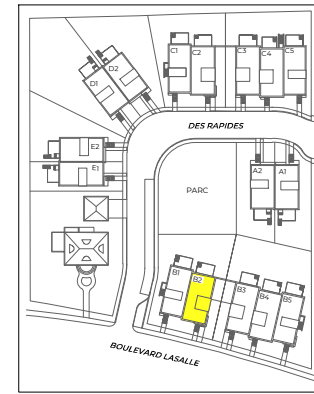
Bureau des ventes : Sur rendez-vous au (450) 231-5800

Info@domainealepin.com

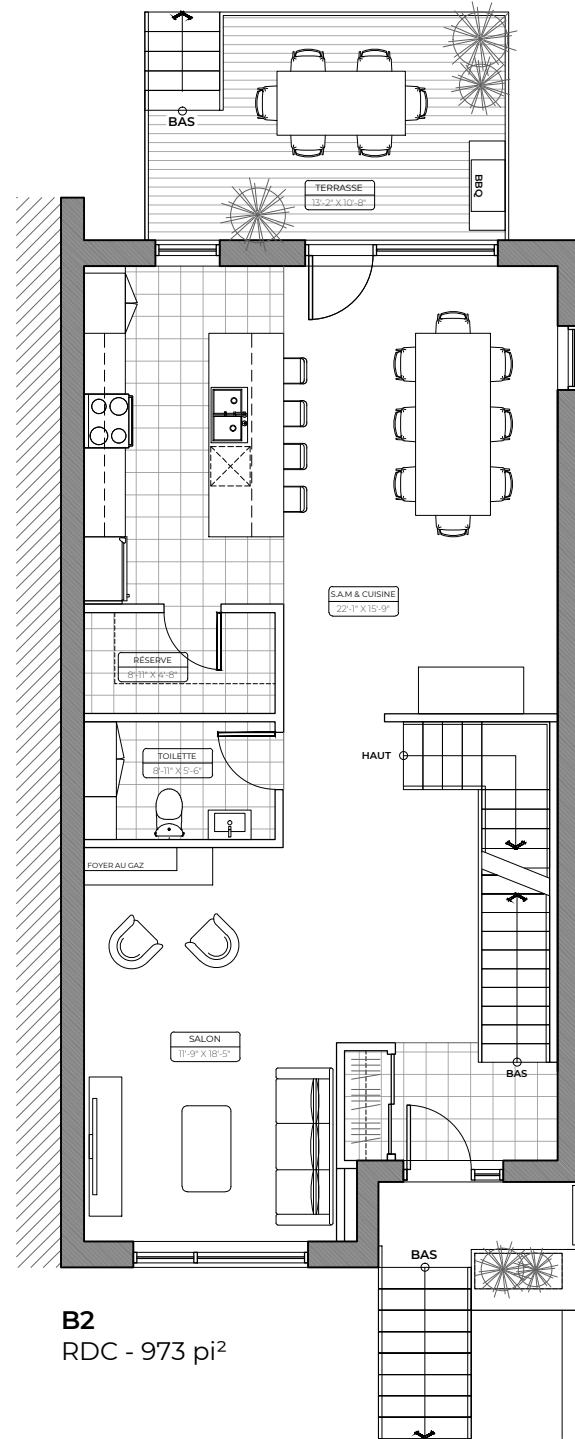
DOMAINE ALEPIN

Unité B2

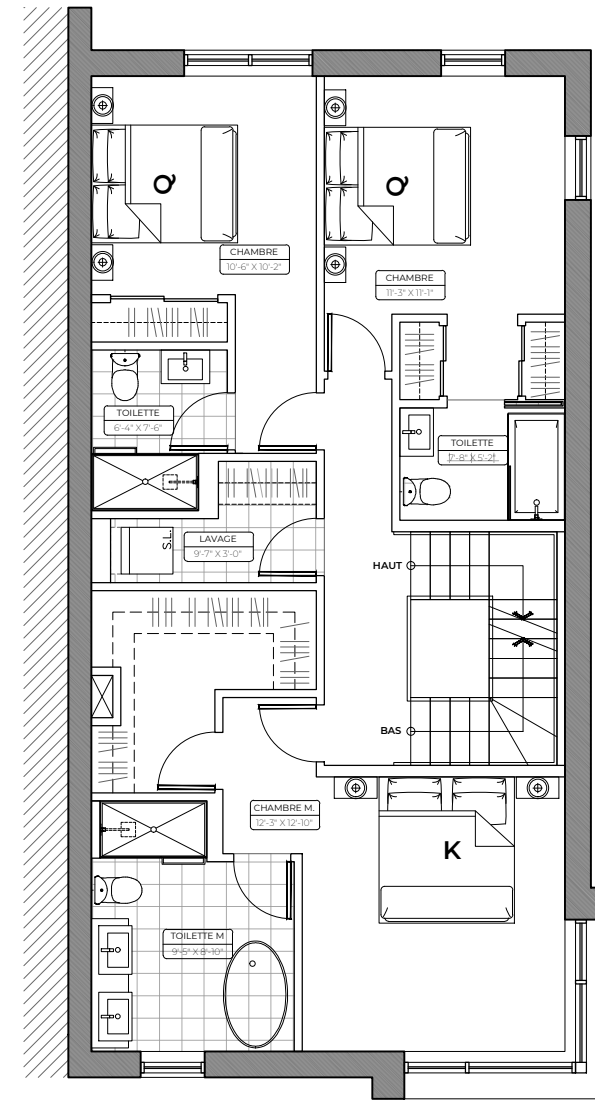
3 chambres avec salle de bain privée, salle d'eau, 2 places de stationnement intérieur avec grande terrasse au toit.



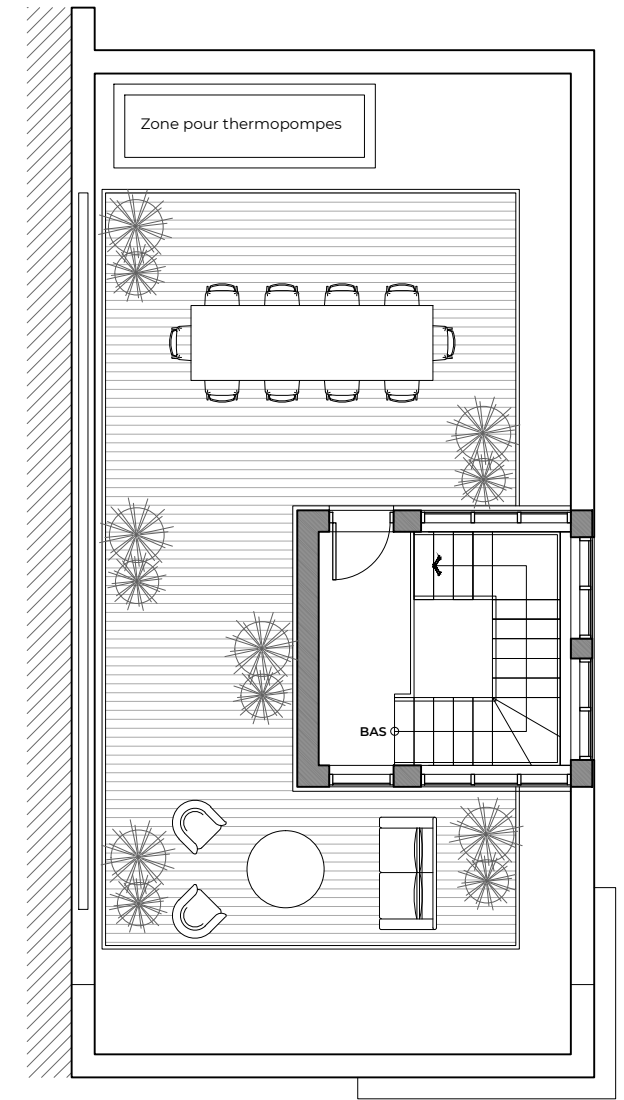
B2
SS - 120 pi²



B2
RDC - 973 pi²



B2
Étage - 1 008 pi²



B2
Toit terrasse - 550 pi²

Sujet à changement, les dimensions et le plan peuvent varier.

Subject to change. Dimensions and layout may vary.

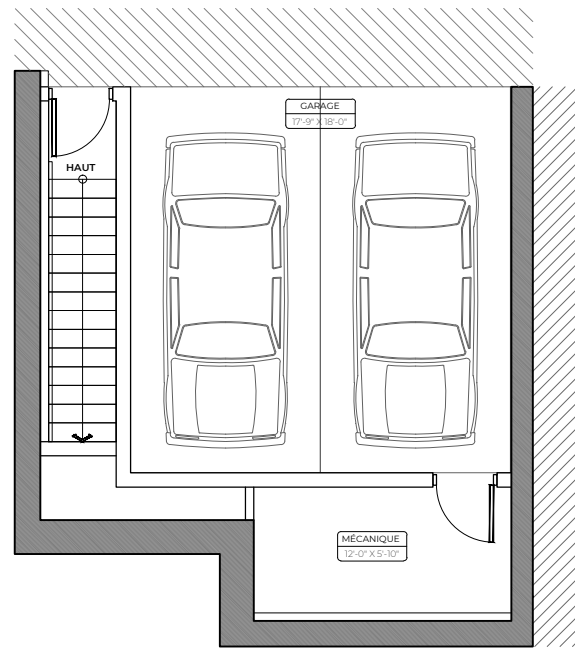
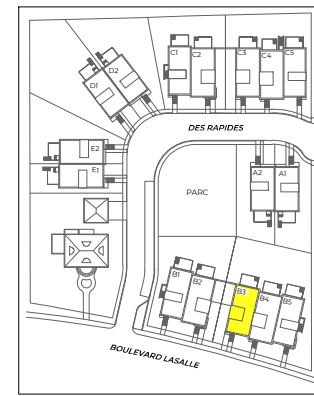
Maison de ville haut de gamme avec vue sur le fleuve Saint-Laurent
Une harmonie entre héritage et modernité

Projet situé au 8585 Boulevard LaSalle, LaSalle.
Bureau des ventes : Sur rendez-vous au (450) 231-5800
Info@domainealepin.com

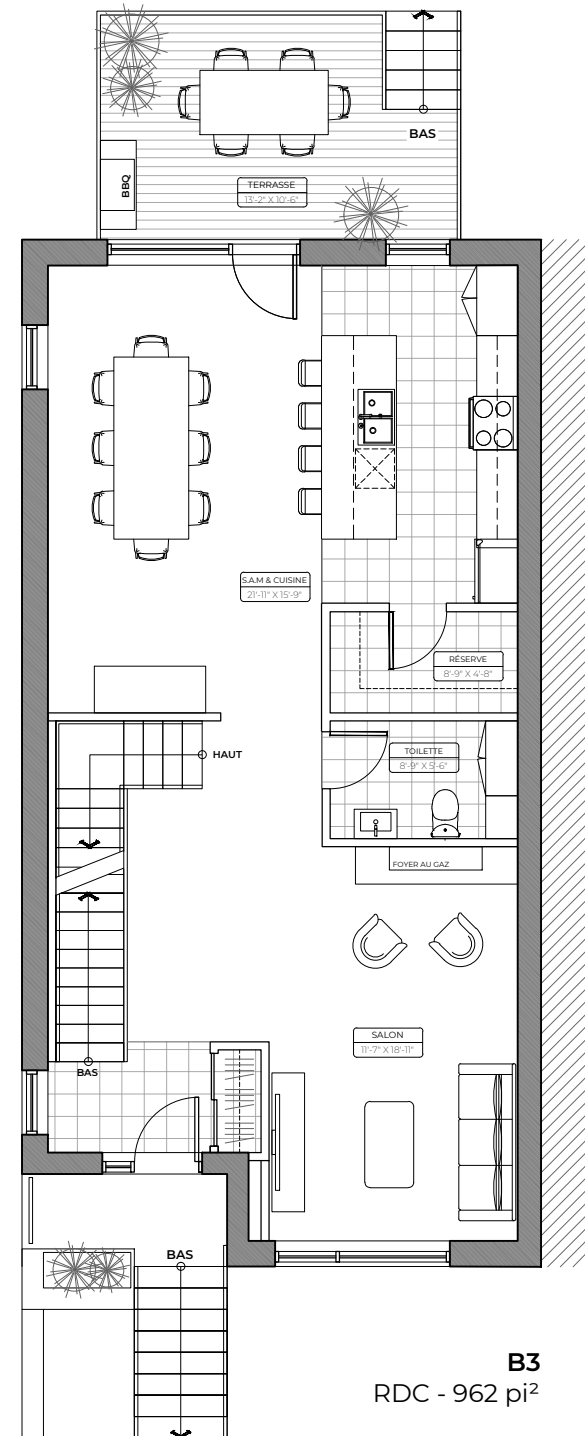
DOMAINE ALEPIN

Unité B3

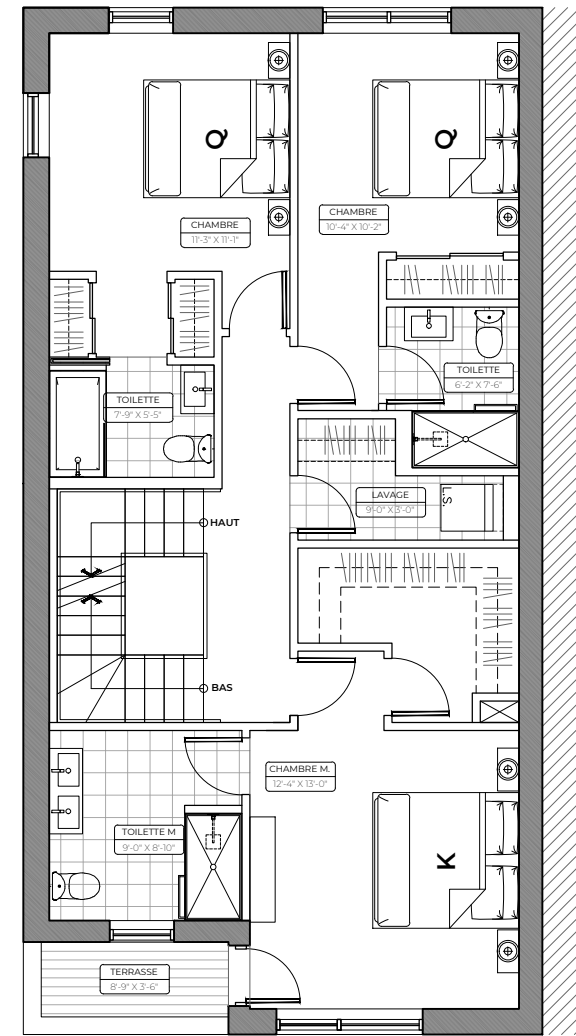
3 chambres avec salle de bain privée, salle d'eau, 2 places de stationnement intérieur avec grande terrasse au toit.



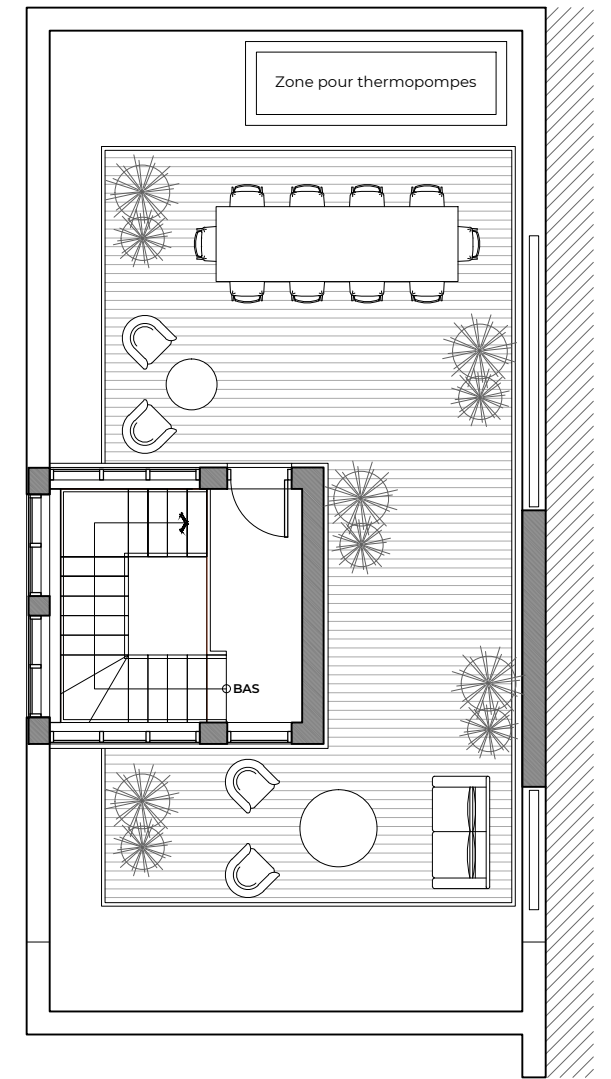
B3
SS - 120 pi²



B3
RDC - 962 pi²



B3
Étage - 962 pi²



B3
Toit terrasse - 545 pi²

Sujet à changement, les dimensions et le plan peuvent varier.
Subject to change. Dimensions and layout may vary.

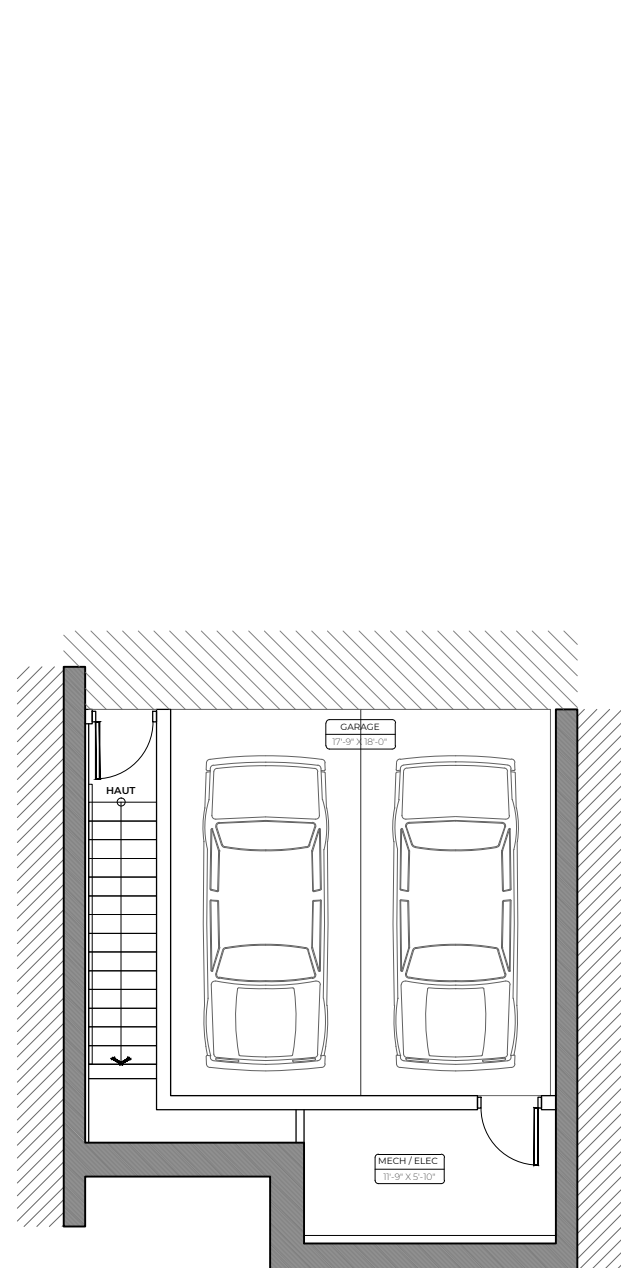
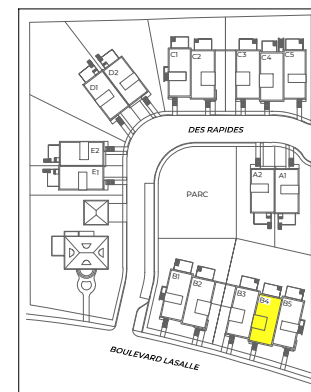
Maison de ville haut de gamme avec vue sur le fleuve Saint-Laurent
Une harmonie entre héritage et modernité

Projet situé au 8585 Boulevard LaSalle, LaSalle.
Bureau des ventes : Sur rendez-vous au (450) 231-5800
Info@domainealepin.com

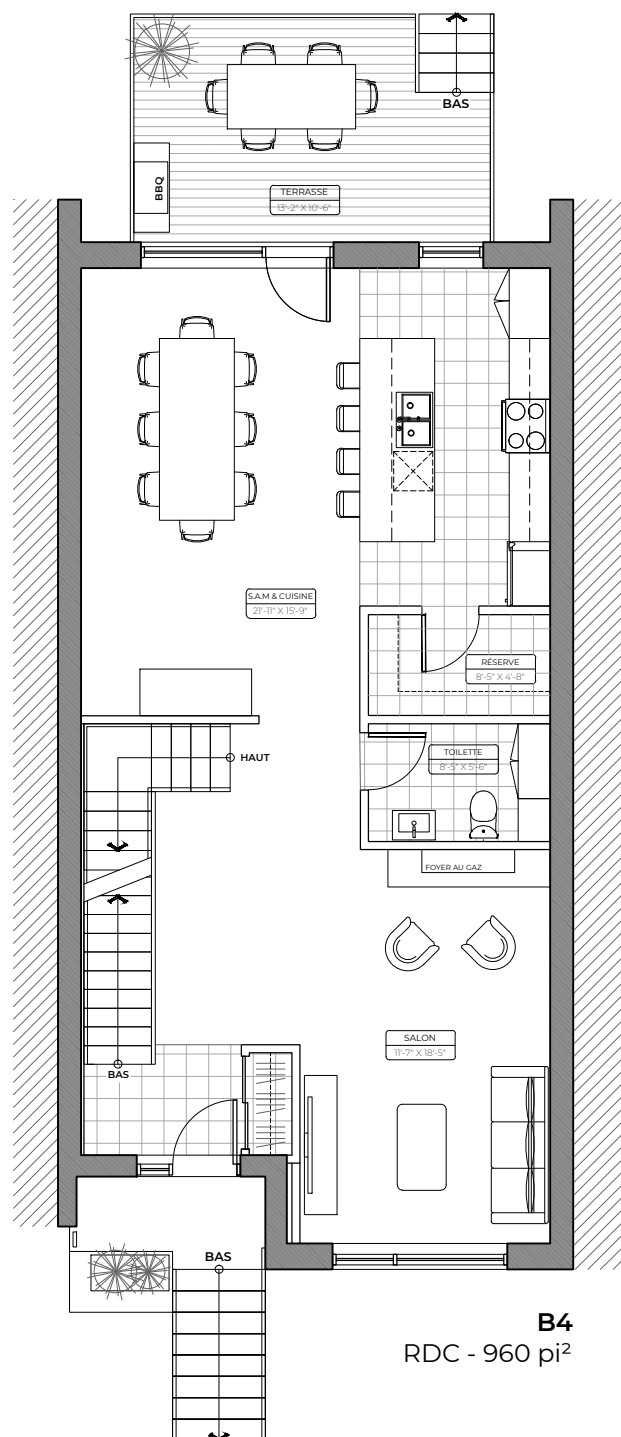
DOMAINE ALEPIN

Unité B4

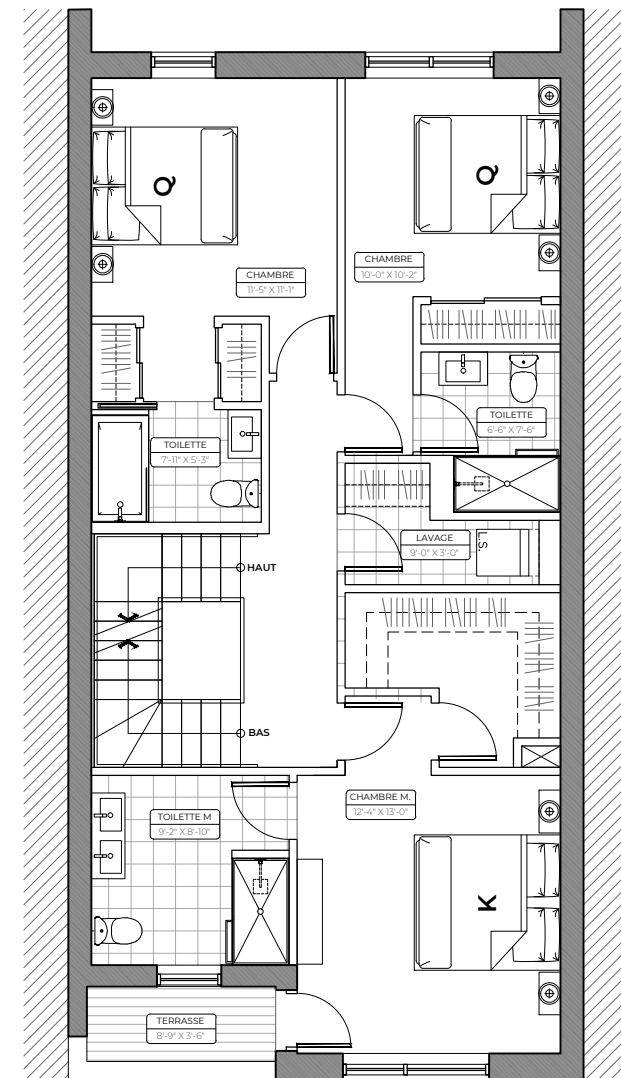
3 chambres avec salle de bain privée, salle d'eau, 2 places de stationnement intérieur avec grande terrasse au toit.



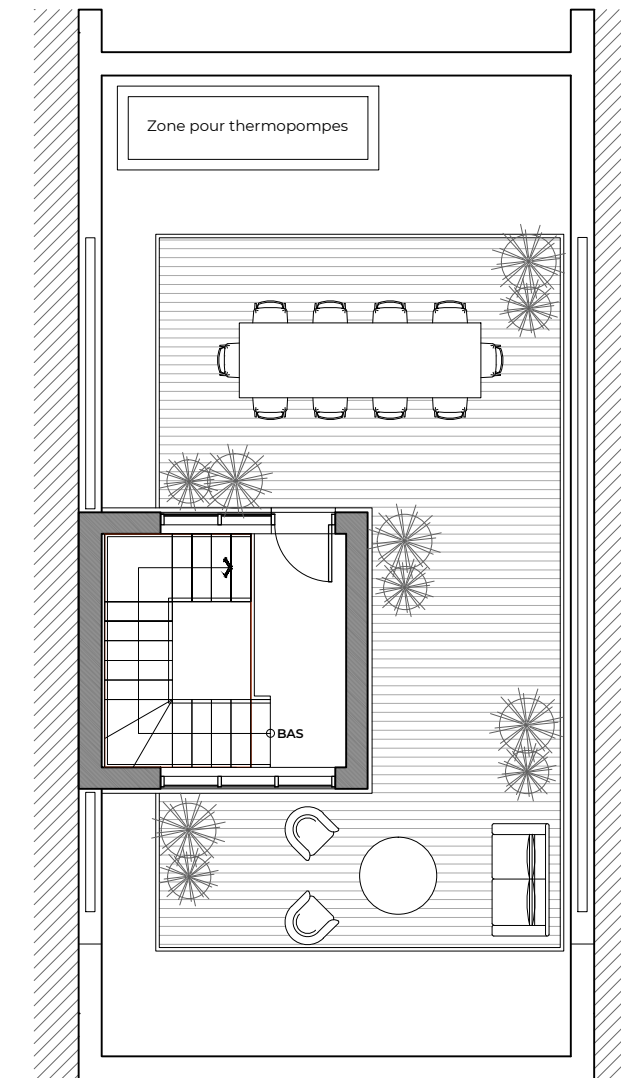
B4
SS- 120 pi²



B4
RDC - 960 pi²



B4
Étage - 959 pi²



B4
Toit terrasse - 495 pi²

Sujet à changement, les dimensions et le plan peuvent varier.
Subject to change. Dimensions and layout may vary.

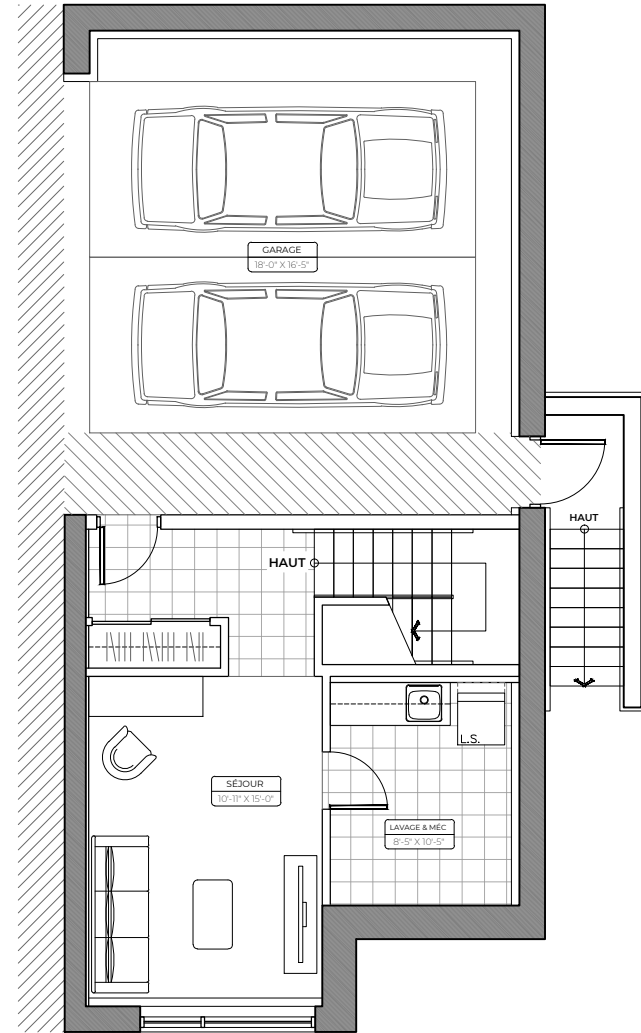
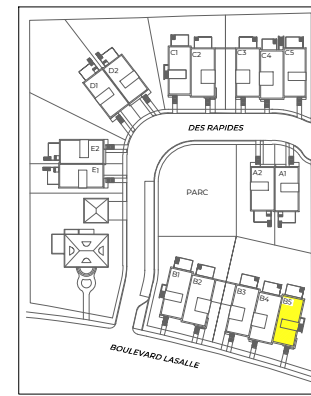
Maison de ville haut de gamme avec vue sur le fleuve Saint-Laurent
Une harmonie entre héritage et modernité

Projet situé au 8585 Boulevard LaSalle, LaSalle.
Bureau des ventes : Sur rendez-vous au (450) 231-5800
Info@domainealepin.com

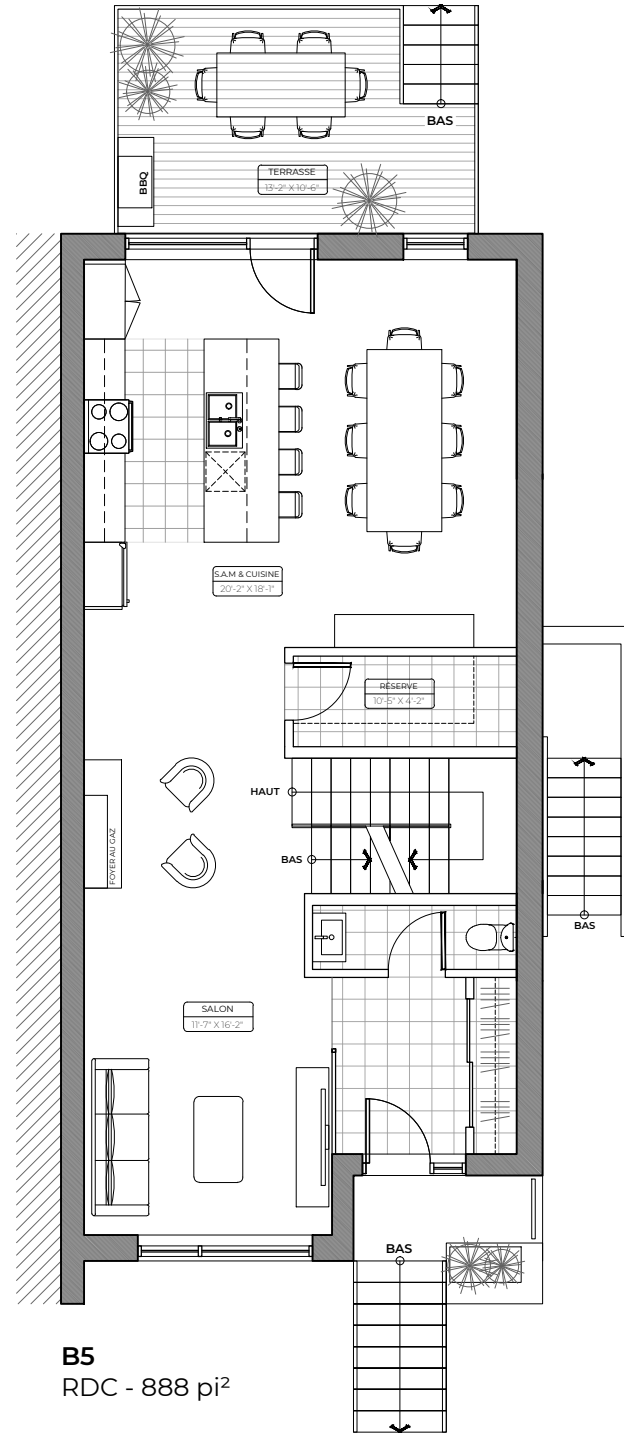
DOMAINE ALEPIN

Unité B5

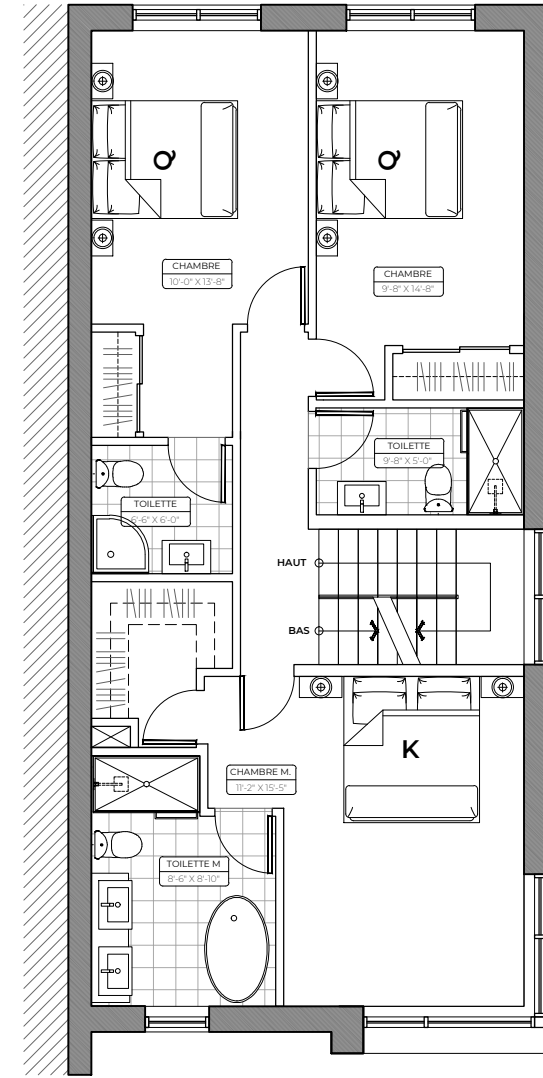
3 chambres avec salle de bain privée, salle d'eau, 2 places de stationnement intérieur avec grande terrasse au toit.



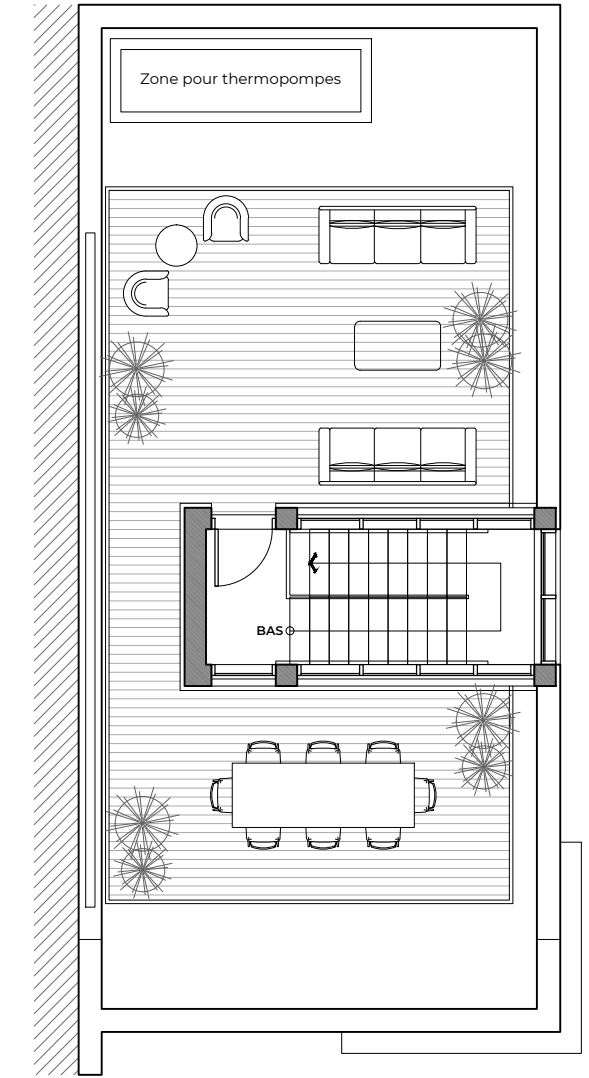
B5
SS - 400 pi²



B5
RDC - 888 pi²



B5
Étage - 921 pi²



B5
Toit terrasse - 500 pi²

Sujet à changement, les dimensions et le plan peuvent varier.

Subject to change. Dimensions and layout may vary.

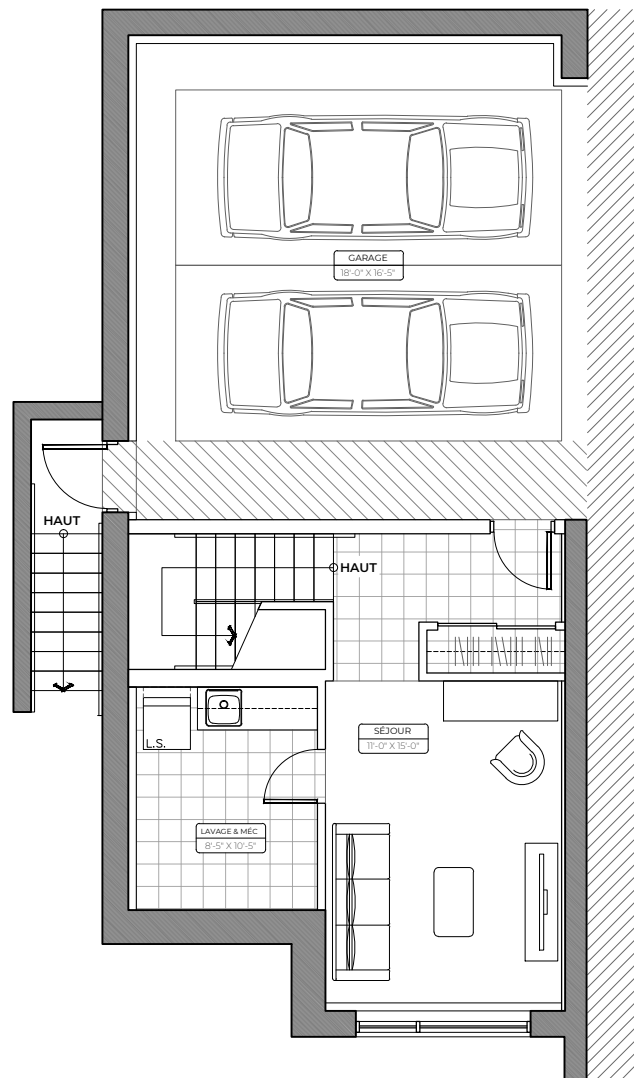
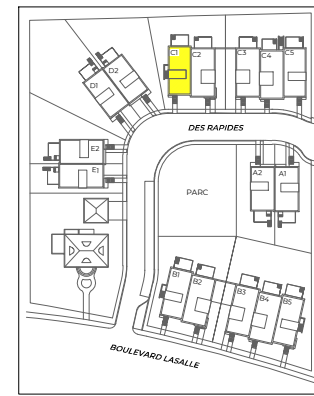
Maison de ville haut de gamme avec vue sur le fleuve Saint-Laurent
Une harmonie entre héritage et modernité

Projet situé au 8585 Boulevard LaSalle, LaSalle.
Bureau des ventes : Sur rendez-vous au (450) 231-5800
Info@domainealepin.com

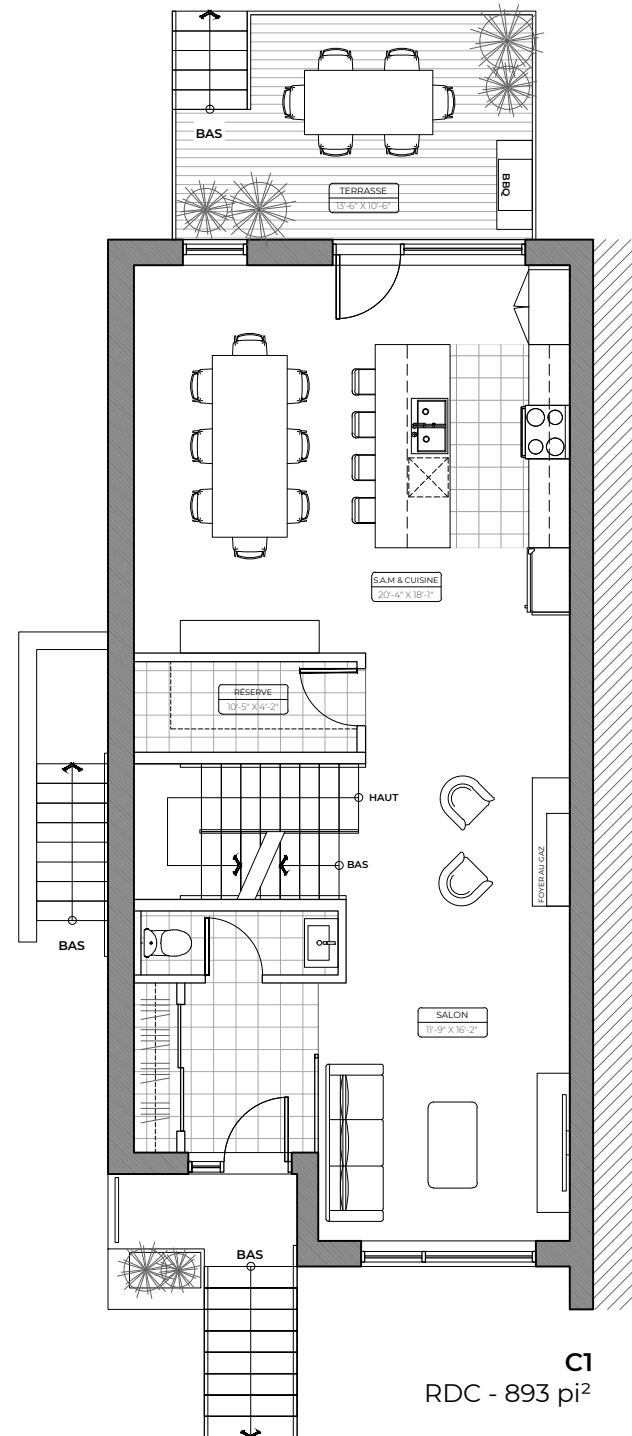
DOMAINE ALEPIN

Unité C1

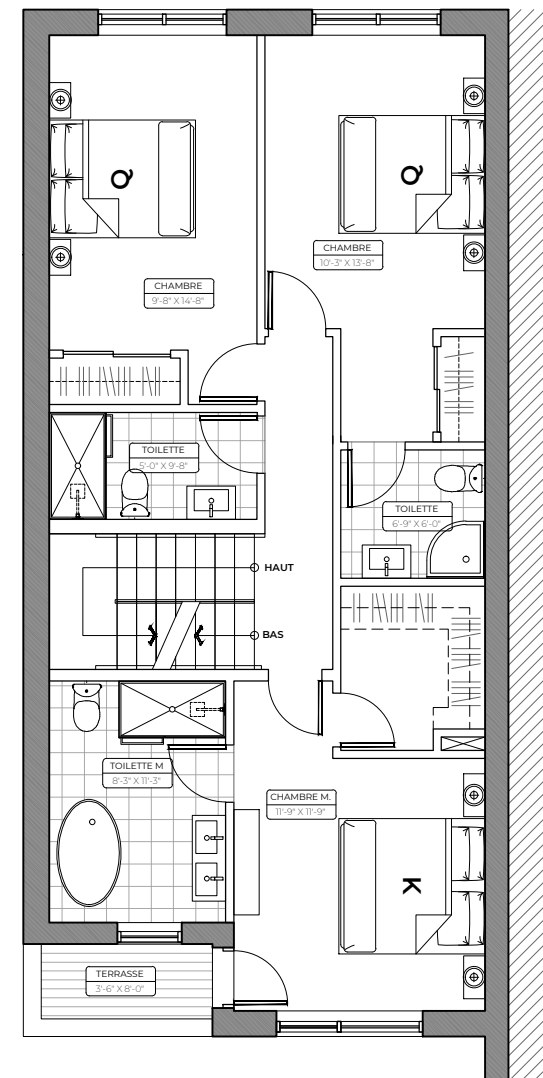
3 chambres avec salle de bain privée, salle d'eau, 2 places de stationnement intérieur avec grande terrasse au toit.



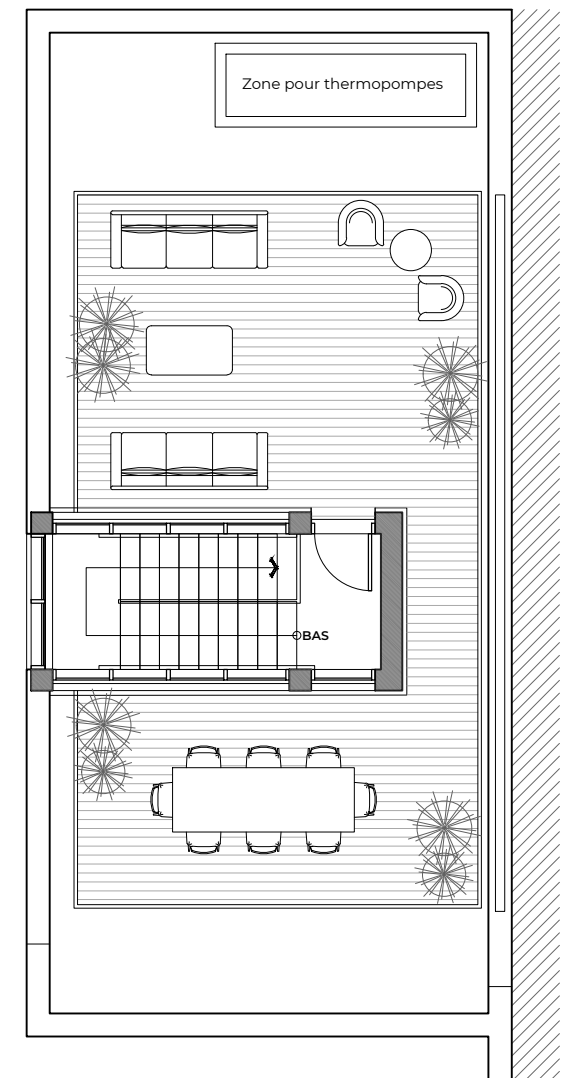
C1
SS - 410 pi²



C1
RDC - 893 pi²



C1
Étage - 893 pi²



C1
Toit terrasse - 500 pi²

Sujet à changement, les dimensions et le plan peuvent varier.
Subject to change. Dimensions and layout may vary.

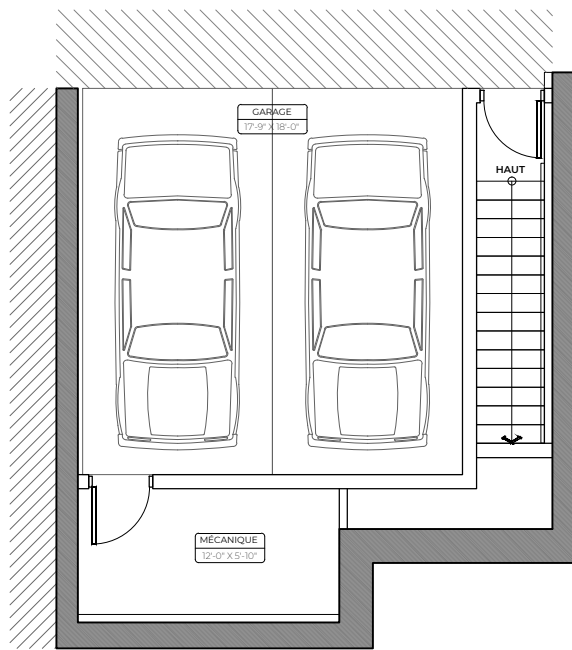
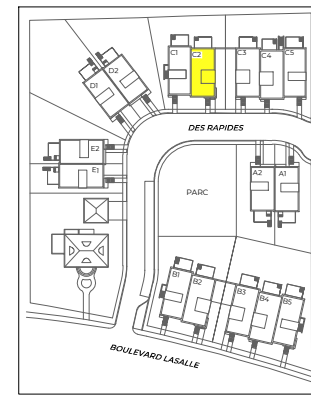
Maison de ville haut de gamme avec vue sur le fleuve Saint-Laurent
Une harmonie entre héritage et modernité

Projet situé au 8585 Boulevard LaSalle, LaSalle.
Bureau des ventes : Sur rendez-vous au (450) 231-5800
Info@domainealepin.com

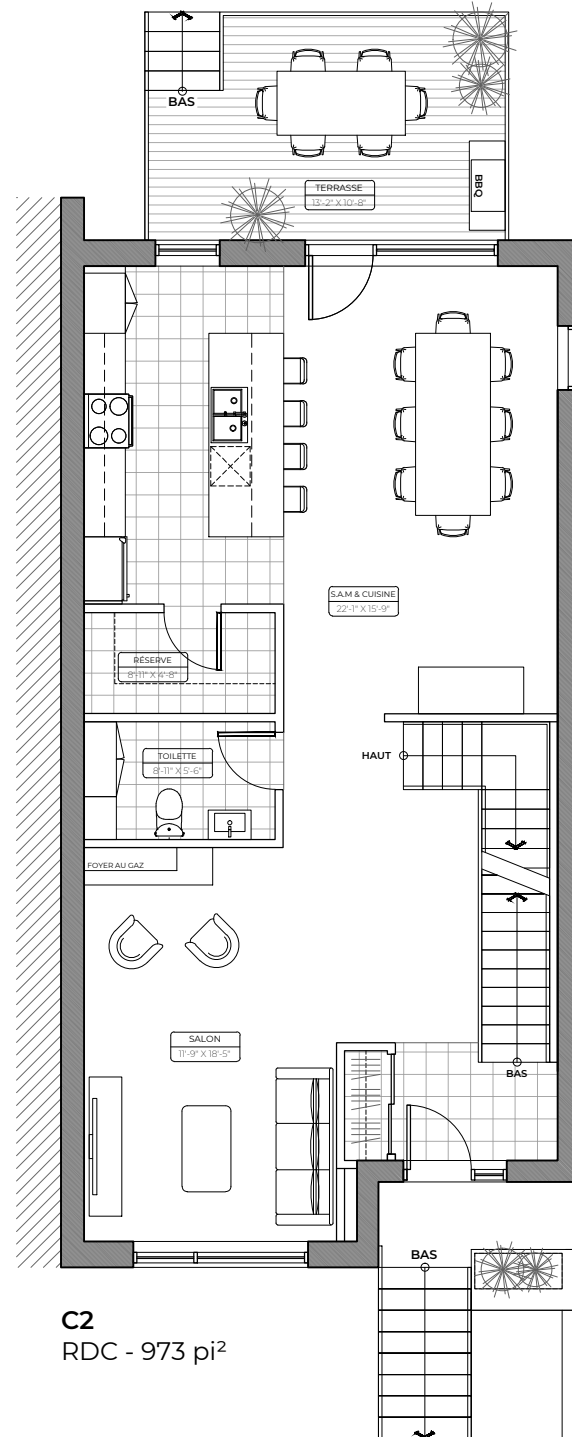
DOMAINE ALEPIN

Unité C2

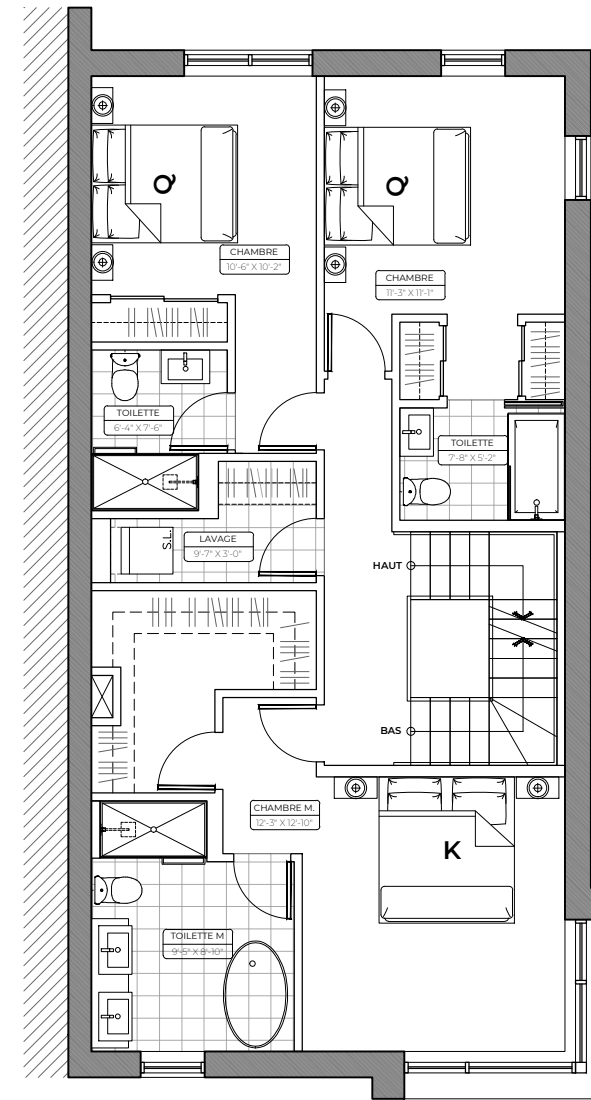
3 chambres avec salle de bain privée, salle d'eau, 2 places de stationnement intérieur avec grande terrasse au toit.



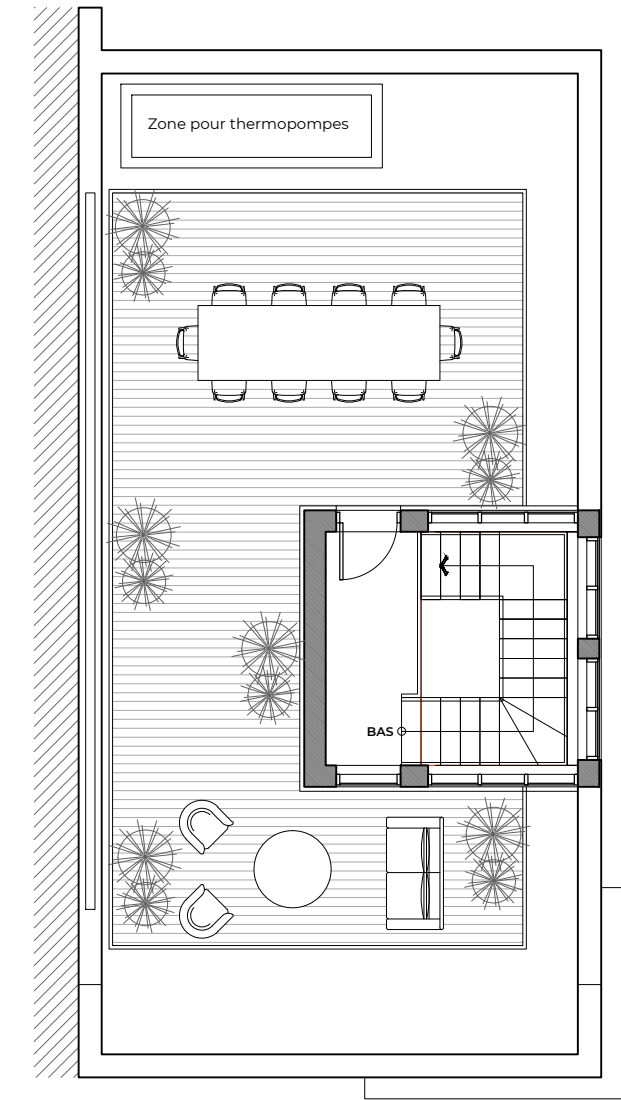
C2
SS - 120 pi²



C2
RDC - 973 pi²



C2
Étage - 1 008 pi²



C2
Toit terrasse - 550 pi²

Sujet à changement, les dimensions et le plan peuvent varier.

Subject to change. Dimensions and layout may vary.

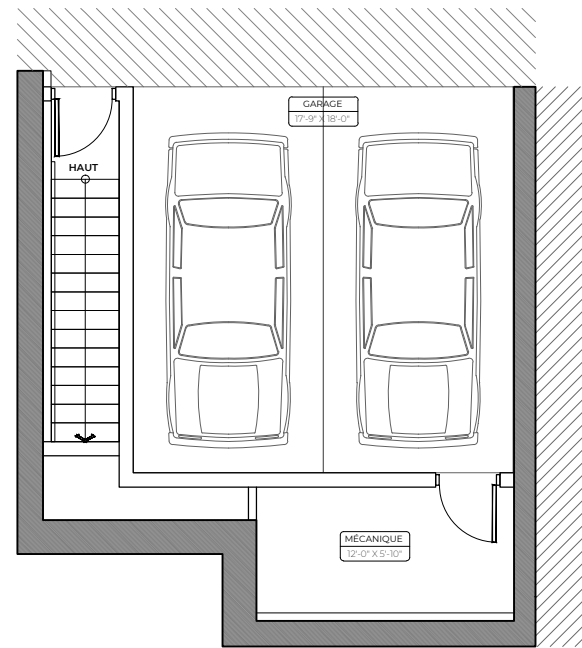
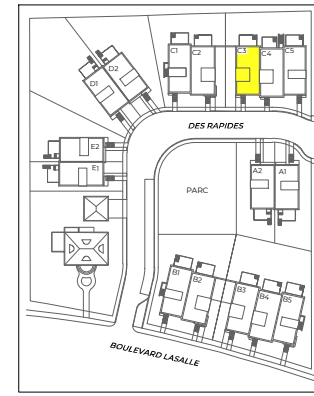
Maison de ville haut de gamme avec vue sur le fleuve Saint-Laurent
Une harmonie entre héritage et modernité

Projet situé au 8585 Boulevard LaSalle, LaSalle.
Bureau des ventes : Sur rendez-vous au (450) 231-5800
Info@domainealepin.com

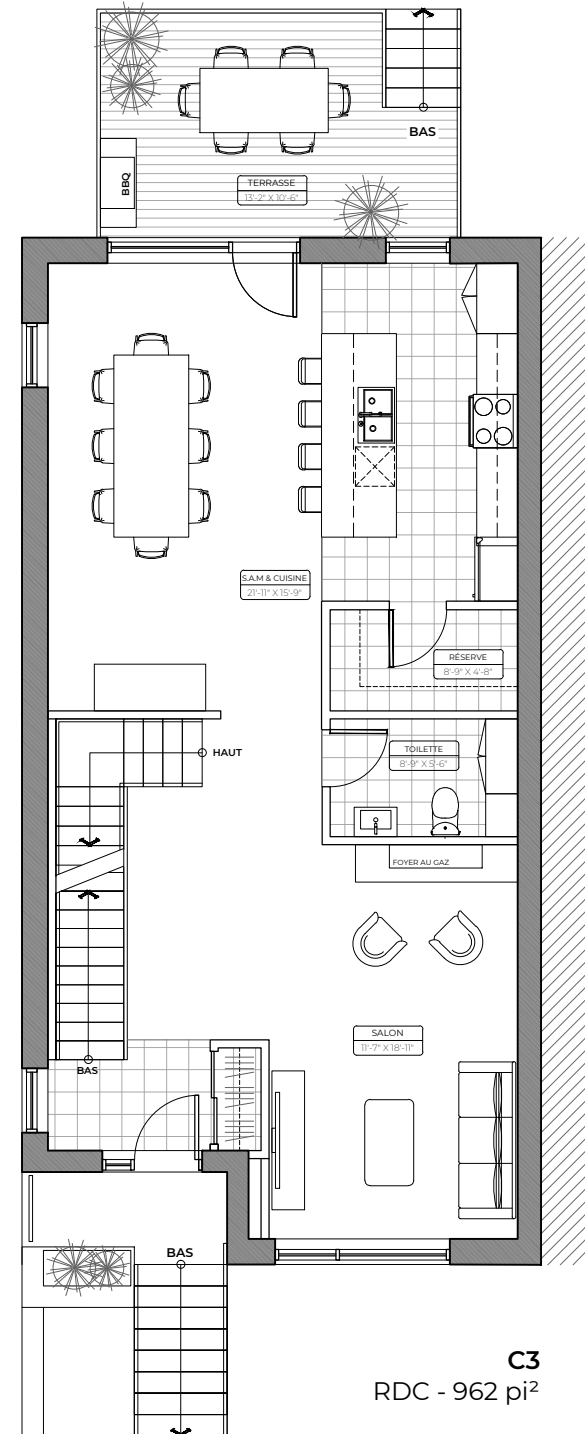
DOMAINE ALEPIN

Unité C3

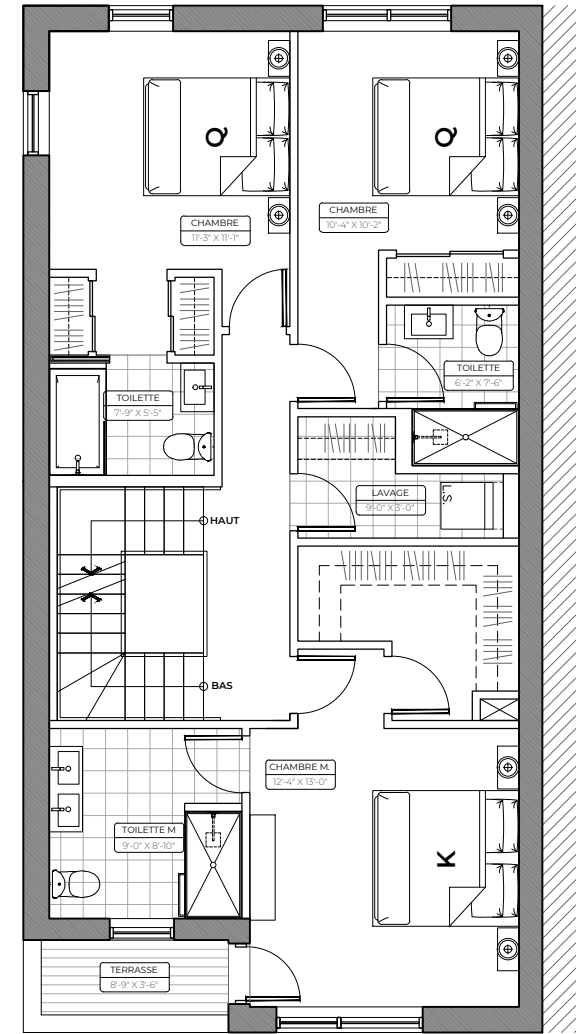
3 chambres avec salle de bain privée, salle d'eau, 2 places de stationnement intérieur avec grande terrasse au toit.



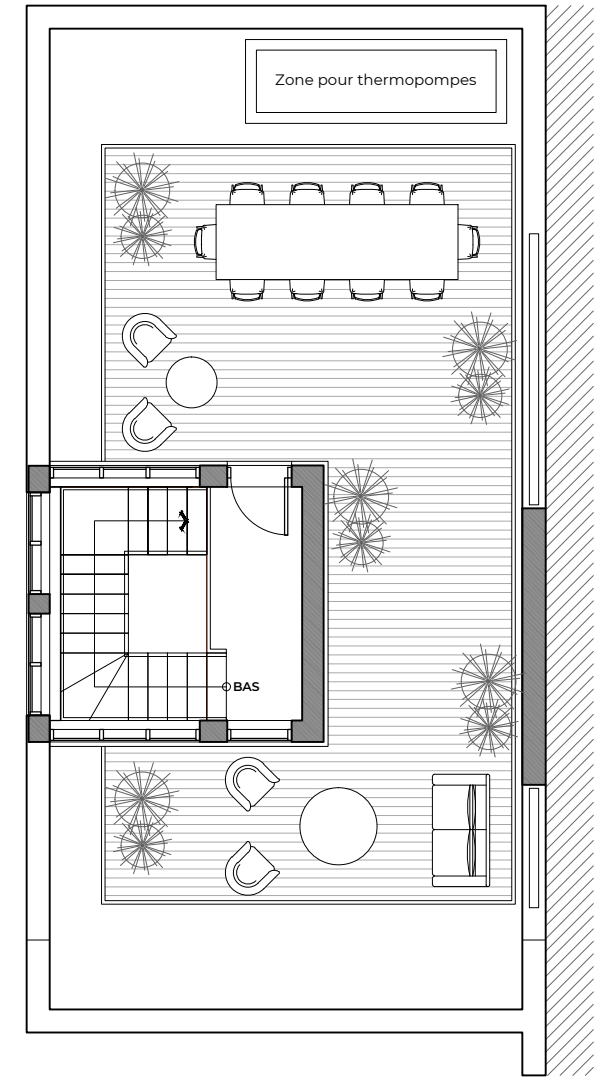
C3
SS - 120 pi²



C3
RDC - 962 pi²



C3
Étage - 962 pi²



C3
Toit terrasse - 545 pi²

Sujet à changement, les dimensions et le plan peuvent varier.

Subject to change. Dimensions and layout may vary.

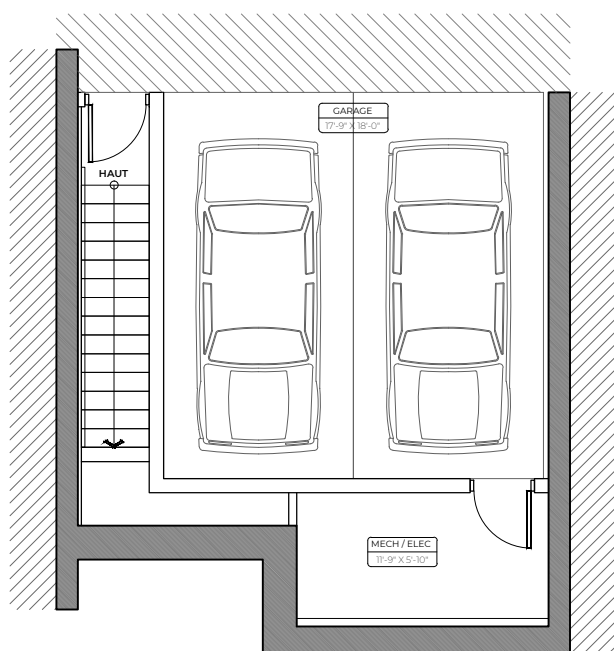
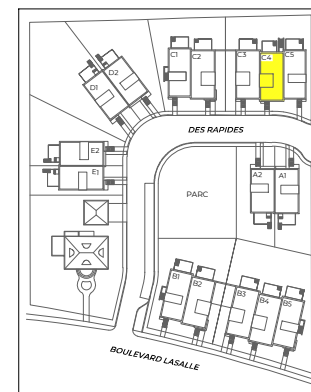
Maison de ville haut de gamme avec vue sur le fleuve Saint-Laurent
Une harmonie entre héritage et modernité

Projet situé au 8585 Boulevard LaSalle, LaSalle.
Bureau des ventes : Sur rendez-vous au (450) 231-5800
Info@domainealepin.com

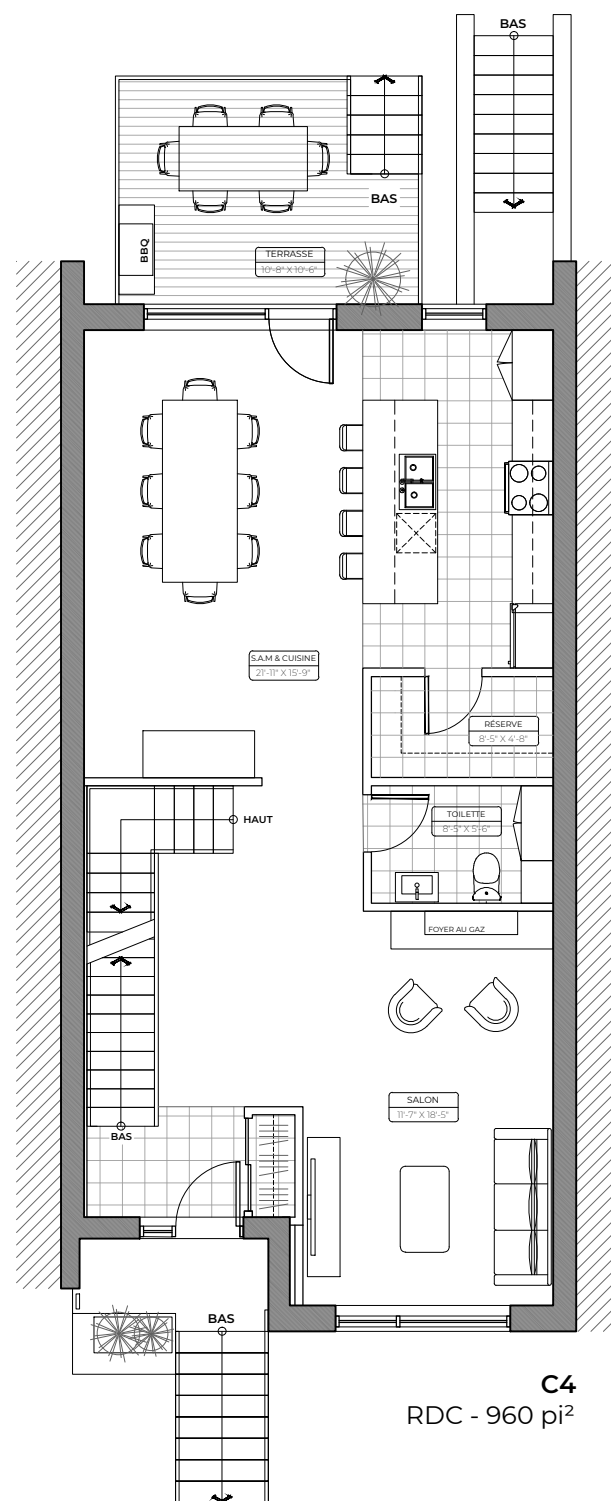
DOMAINE ALEPIN

Unité C4

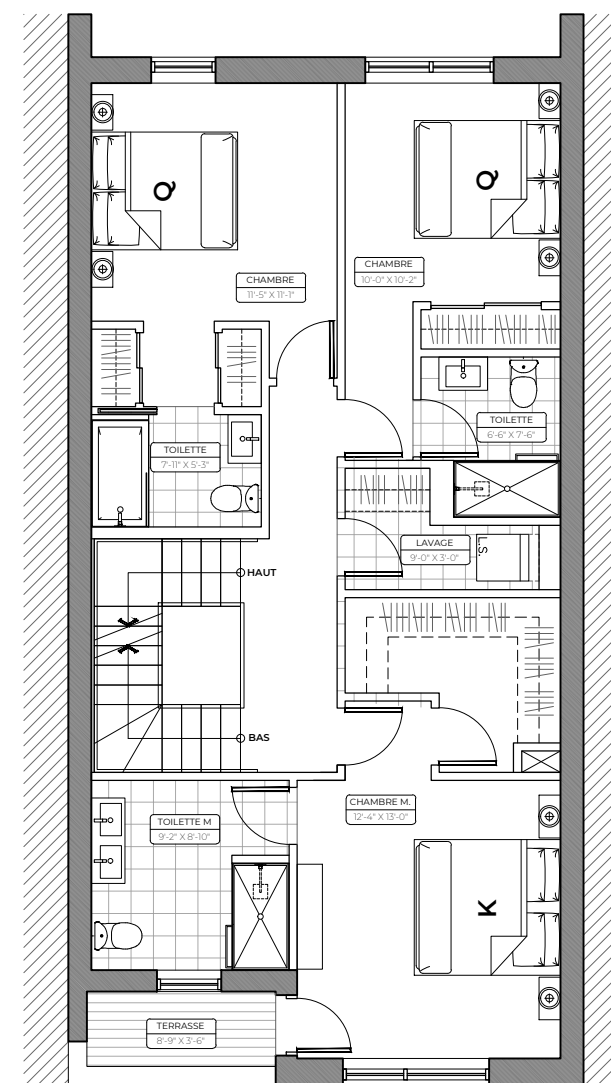
3 chambres avec salle de bain privée, salle d'eau, 2 places de stationnement intérieur avec grande terrasse au toit.



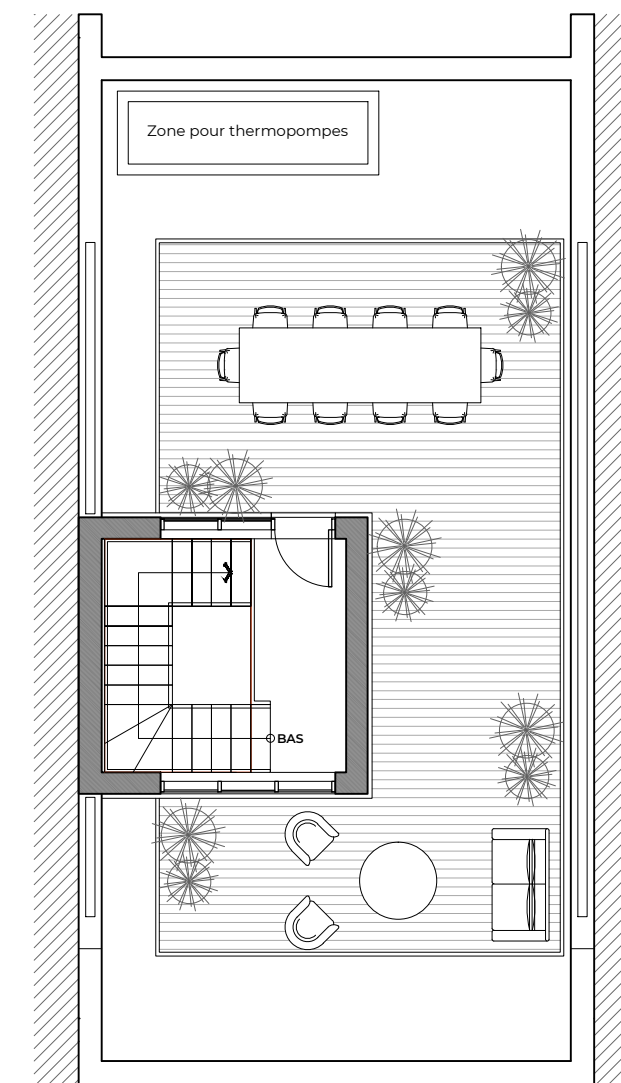
C4
SS- 120 pi²



C4
RDC - 960 pi²



C4
Étage - 959 pi²



C4
Toit terrasse - 495 pi²

Sujet à changement, les dimensions et le plan peuvent varier.

Subject to change. Dimensions and layout may vary.

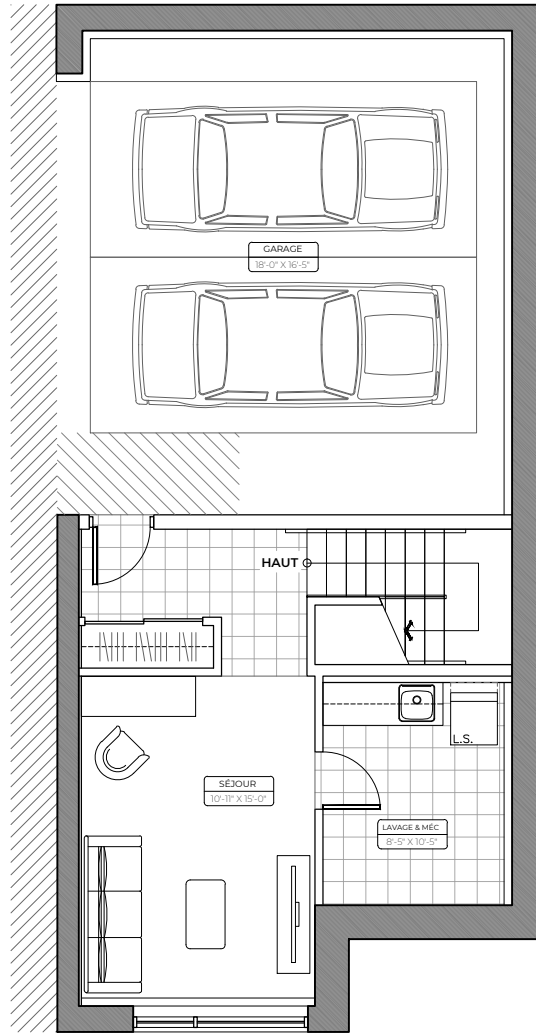
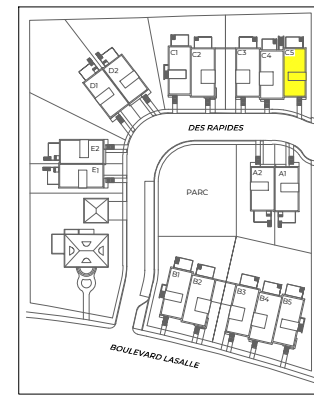
Maison de ville haut de gamme avec vue sur le fleuve Saint-Laurent
Une harmonie entre héritage et modernité

Projet situé au 8585 Boulevard LaSalle, LaSalle.
Bureau des ventes : Sur rendez-vous au (450) 231-5800
Info@domainealepin.com

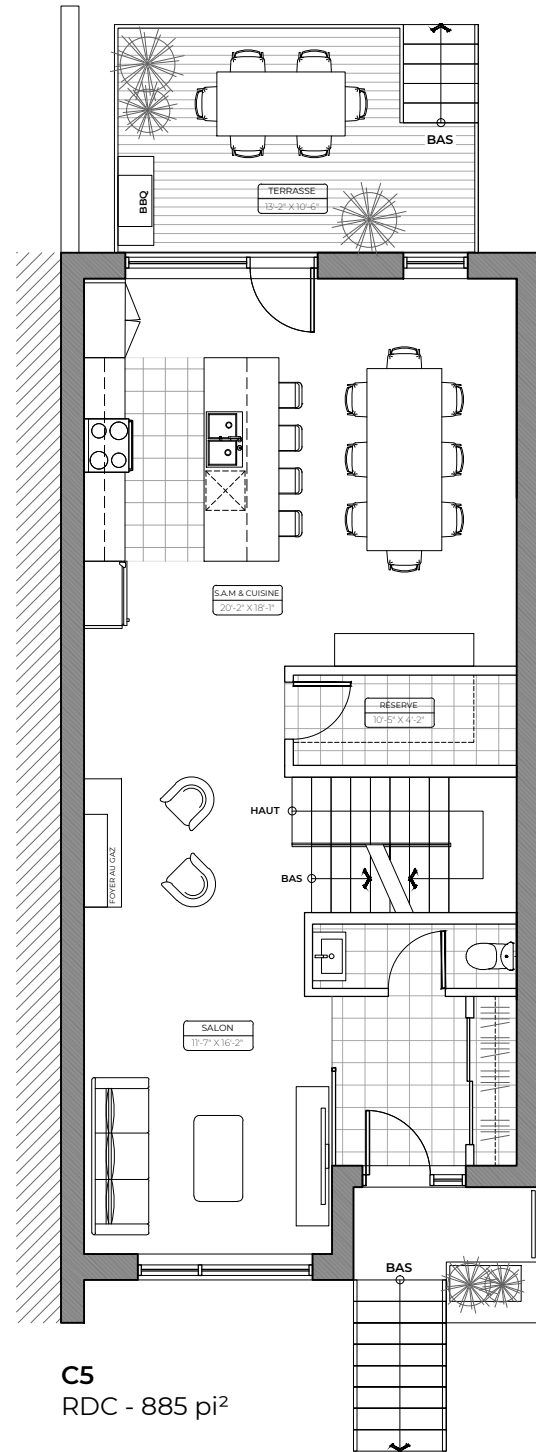
DOMAINE ALEPIN

Unité C5

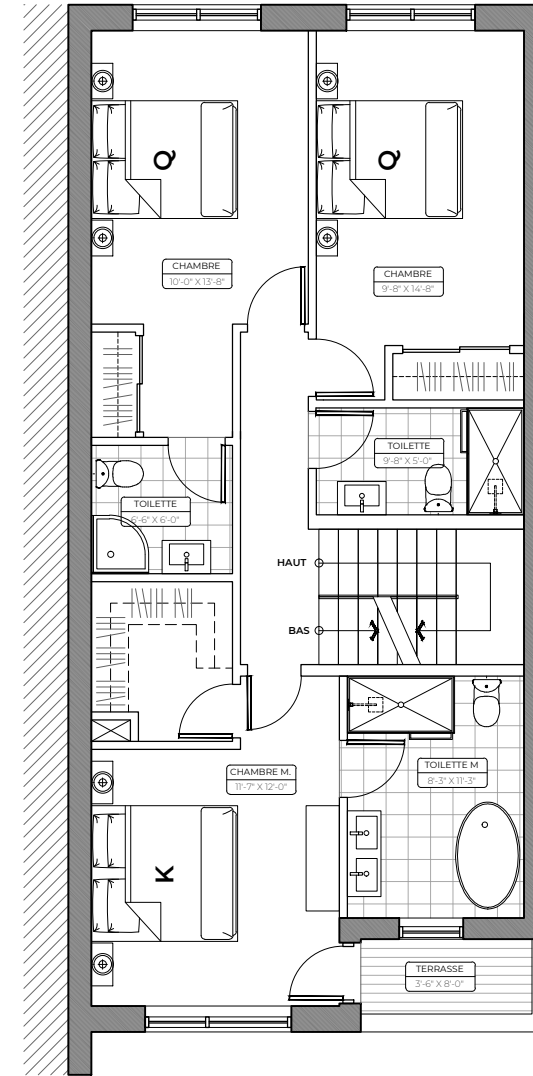
3 chambres avec salle de bain privée, salle d'eau, 2 places de stationnement intérieur avec grande terrasse au toit.



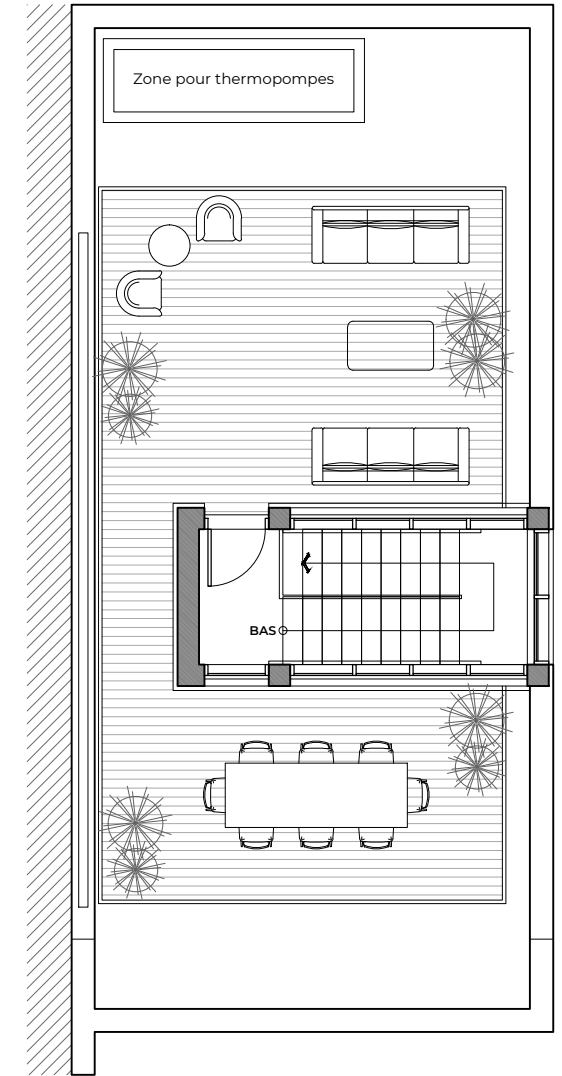
C5
SS - 400 pi²



C5
RDC - 885 pi²



C5
Étage - 885 pi²



C5
Toit terrasse - 500 pi²

Sujet à changement, les dimensions et le plan peuvent varier.

Subject to change. Dimensions and layout may vary.

Maison de ville haut de gamme avec vue sur le fleuve Saint-Laurent
Une harmonie entre héritage et modernité

Projet situé au 8585 Boulevard LaSalle, LaSalle.
Bureau des ventes : Sur rendez-vous au (450) 231-5800
Info@domainealepin.com

DOMAINE ALEPIN